

GMINA ELBLĄG



PLAN ODNOWY MIEJSCOWOŚCI **NOWAKOWO** na lata 2010-2016



NOWAKOWO 2010 r

Plan Odnowy Nowakowa (historię i diagnozę) opracowała Ludwika Cieciora przy współpracy :

-Urzędu Gminy Elbląg - Dorota Białobrzaska

-Stowarzyszenia Łączy Nas Kanał Elbląski

Lokalna Grupa Działania w Elblągu – Jolanta Gadomska

-mieszkańców Nowakowa-Edwarda Cieciora,Anny Filipowicz i Aleksandry Turoń

WSPÓŁTWÓRCY PLANU

- 1.Filipowicz Marek
- 2.Grzeszczak Barbara
- 3.Irek Roman
- 4.Machy Emilia
- 5.Marcyjańska Ewa
- 6.Marcyjański Jerzy

7. Mierzwa Irena
8. Mierzwa Andrzej
9. Olewnik Aleksandra
- 10.Olewnik Marcin
11. Turoń Stanisław



KONSULTACJA Z MIESZKAŃCAMI – PRZEDSTAWIENIE PROJEKTU PLANU ODNOWY NOWAKOWA, USTALENIE PRIORYTETÓW I ZADAŃ



Dorota Białobrzaska-UG Elbląg

*Jolanta Gadomska- Stowarzyszenie Łączy Nas Kanał E-ski
Lokalna Grupa Działania w Elblągu*

WSTĘP

str. 4

ROZDZIAŁ I

str. 5

Powiązanie Planu z celami strategicznymi dokumentów
dotyczących rozwoju społeczno-gospodarczego Gminy i regionu

ROZDZIAŁ II

str. 5

Diagnoza zasobów sołectwa

2 . 1 . Historia

str. 6-39

2 . 2 . Funkcje , jakie pełni wieś

str. 40-41

2 . 3 . Charakterystyka mieszkańców

str. 42-43

2 . 4 . Poziom organizacji mieszkańców i rozwój wsi

str. 44-45

2 . 5 . Położenie i wygląd wsi

str. 46-51

2 . 6 . Stan otoczenia i środowisko naturalne

str. 52-59

2 . 7 . Rolnictwo

str. 60-61

2 . 8 . Przedsiębiorczość

str. 62-64

2 . 9 . Kultywowanie tradycji

str. 65-67

2 . 10 . Oświata i edukacja

str. 68-71

2 . 11 . Ochrona zdrowia i opieka społeczna

str. 72-74

2 . 12 . Bezpieczeństwo publiczne	str. 75
2 . 13 . Infrastruktura techniczna	str. 76-78
ROZDZIAŁ III Analiza SWOT	str. 79
ROZDZIAŁ IV Wizja rozwoju wsi	str. 80
ROZDZIAŁ V Zestawienie priorytetów, celów, zadań planu	str. 81-92
ROZDZIAŁ VI Harmonogram wdrażania planu wraz z kosztorysem	str. 93
ROZDZIAŁ VII Sposoby monitorowania, oceny i komunikacji społecznej	str. 94
Spis tabel i załączników	str. 95

WSTĘP

Plan Odnowy Miejscowości Nowakowo dotyczy lat 2010-2016. Podstawową jego część stanowi opis zasobów wsi i tkwiącego w niej potencjału oraz możliwości organizacyjnych mieszkańców. Na tej podstawie przeprowadzona została analiza słabych i mocnych stron miejscowości oraz analiza szans i zagrożeń jej rozwoju. Pozwoliła ona na określenie kierunków rozwoju miejscowości, wyznaczenie priorytetów oraz wyszczególnienie zadań, które w ich ramach będą realizowane.

Rozwój wsi nastąpić ma poprzez jej tzw. odnowę - czyli proces obejmujący bardzo szerokie spektrum działań, wpływających na podwyższenie jakości życia na wsi. Odnowa wsi to szeroki wachlarz przedsięwzięć, wynikających z potrzeb mieszkańców. Mieszkańcy wspólnie decydują o kierunku rozwoju miejscowości, bo projekt odnowy powstaje w wyniku dyskusji lokalnej na poziomie sołectwa. Projekt odnowy uwzględnia realia gminy:

- strategię gminy
- plan rozwoju lokalnego
- strategię rozwiązywania problemów społecznych

Plan Odnowy Miejscowości Nowakowo powstał przy współudziale mieszkańców tej wsi, Rady Sołectkiej oraz Urzędu Gminy Elbląg. Wypracowane tu priorytety i zadania są dobrem wspólnym, a ich realizacja leży w interesie współtwórców.

ROZDZIAŁ I Powiązanie Planu z celami strategicznymi dokumentów dotyczących rozwoju społeczno-gospodarczego Gminy i regionu

Plan Odnowy miejscowości Nowakowo został opracowany zgodnie z procedurą zawartą w Rozporządzeniu Ministra Rolnictwa i Rozwoju Wsi opublikowanym w Dz . U . Nr. 284 poz. 2846 z 2004 r .

Plan został zatwierdzony Uchwałą nr 1/2010 Zebrania Wiejskiego Sołectwa Nowakowo z dnia 15 lutego 2010 r.

Plan został zatwierdzony Uchwałą nr/ 2010 Rady Gminy Elbląg z dnia 25 lutego 2010 r.

Plan Odnowy Miejscowości Nowakowo zgodny jest z następującymi dokumentami strategicznymi Gminy Elbląg:

-Plan Rozwoju Lokalnego Gminy Elbląg określający strategię społ.gosp.gminy na lata 2004-2006 i wskazujący planowane działania w latach 2007-2013 przyjęty uchwałą Rady Gminy Elbląg Nr IX/47/2007 z dnia 05 września 2007 r. ;

-Strategia Zrównoważonego Rozwoju Gminy Wiejskiej Elbląg przyjęta uchwałą Rady Gminy Elbląg Nr 120/XV/2000 z 24 lutego 2000 r.;

-Studium Uwarunkowań i Kierunków Zagospodarowania Przestrzennego Gminy Elbląg przyjętego uchwałą Rady Gminy Elbląg Nr 165/XXIII/2000 z dnia 29 września 2000 r.

ROZDZIAŁ II Diagnostyka zasobów sołectwa

2. 1 . HISTORIA WSI

Nazwa Nowakowo obejmuje 3.dawne miejscowości : Bolwerk,Stare Nowakowo-Alt Terranova i Nowe Nowakowo-Neu Terranova.

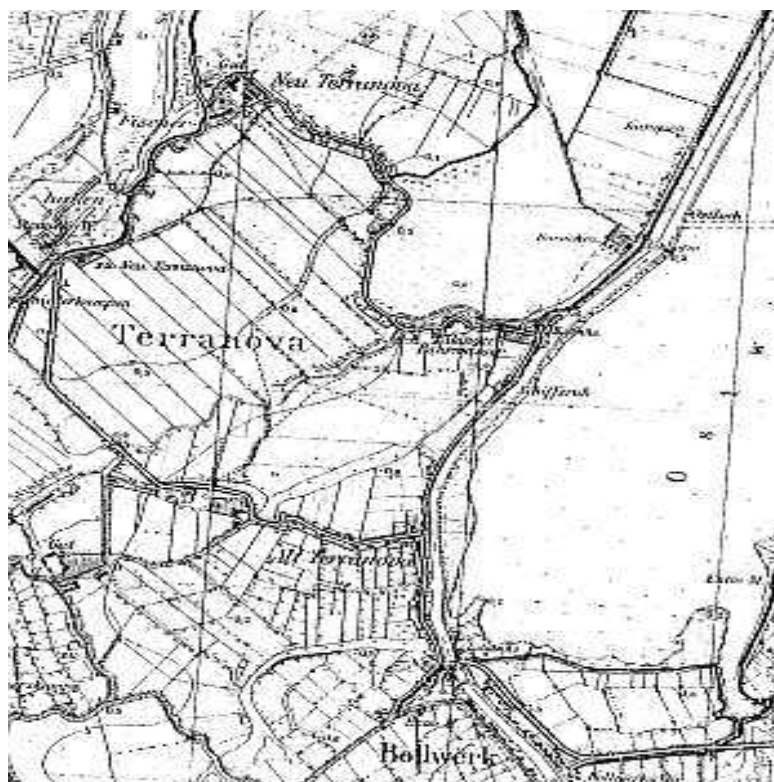
Nowakowo (do roku 1945-Terranova , czyli “nowa ziemia”) to jedna ze wsi na Wyspie Nowakowskiej, terenie wydartym w wieku XVIII wodom Zalewu Wiślanego . Przed osuszeniem były to mokradła porośnięte trzcina, którą pozyskiwano w okresie zimowym i wykorzystywano w budownictwie . Te podmokłe tereny przyzalewowe były do początku XVIII w własnością miasta Elbląga . Po zagarnięciu 12 grudnia 1703 r przez króla pruskiego posiadłości wiejskich tego miasta znalazły się one pod zarządem pruskich intendentów, m.in. radcy dworskiego – Pohlinga . Zbiór trzciny przynosił roczny zysk w wysokości zaledwie 34 talarów . Było to zdecydowanie za mało jak na tak rozległy teren . Hofrat Pohling postanowił doprowadzić do sytuacji , w której teren ten przynosiłby znacznie większe korzyści . Swój plan zaczął realizować w 1741r. Uzyskał od władz zezwolenie na zagospodarowanie tych terenów - został ich dzierżawcą . Można więc mówić, że w tym roku została założona Terranova . Pohling jako dzierżawca zobowiązał się do wykopania kanałów , wykarczowania i pobudowania systemu grobli . Po tak przeprowadzonych pracach ziemię zmieniły się w pola uprawne przynoszące zyski . Po śmierci Pohlinga , jego majątek , a z nim także ziemię określane jako “Terranova” odziedziczyła wdowa po nim . Wkrótce wyszła ona powtórnie za mąż i od tego momentu właścicielem tych terenów został major von Luck . **Kolejni właściciele to:**

- 1760r - generał Georg Wilhelm baron von Goltz (w latach 1742-1765 starosta tolknicki)
- 1763 - generał Fischer
- 1783 - elbląski kupiec Michael Fromme

W 1801r w wyniku dalszego osuszania mokradeł pozyskano dalszych 1699mórg ziemi . Od roku 1803 zaczęło powstawać nowe osiedle , które nazwano Neu Terranova w odróżnieniu od poprzedniego , które od tego czasu nazywano Alt Terranova . W ciągu następnych dziesięcioleci dochodziło na tym terenie do różnych zmian . Majątek Terranova kupił Gotthard Geysmer , potem przejął go jego syn Gerhard . Gotthard Geysmer wybudował w 1839r dom mieszkalny z zabudowaniami gospodarczymi i urządził tu folwark . **Kolejni właściciele to:**

- 1853r - Ruhnke
- 1855r - Grohn

W latach 50. i 60. XIXw w granicach "Terranova" znajdowały się dwa majątki: Alt Terranova i Neu Terranova oraz wioska Terranova z 54.

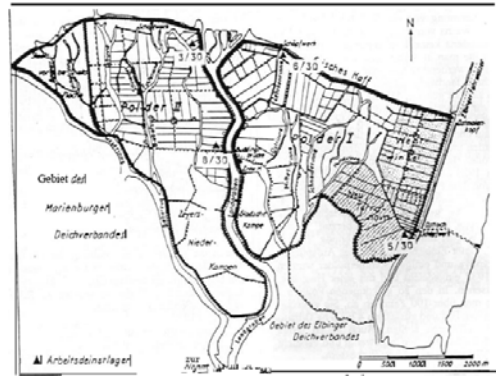


Terranova w okresie XIXw przeżywała powodzie: w roku 1834, 1850, 1876, 1888 .

W 1906r Terranova połączona została z Elblągiem nowo wybudowaną szosą. W latach 1911/1912 majątek Neu Terranova został rozparcelowany, a w 1917r pozostała część tego majątku została włączona do Alt Terranova. Od tego czasu istniała tylko jedna gmina (Gemeinde) Terranova . Szkoła istniała od 1832r. Liczba uczniów stale rosła . W roku 1855 został postawiony nowy budynek szkolny .

W 1925r Terranova liczyła 932 ha i 443 mieszkańców.

Wyspa Nowakowska wymagała stałej troski związanej z melioracją i osłoną przeciwpowodziową. Rząd finansował to przedsięwzięcie w XIX i na początku XXw . W czasach nazistowskich na wyspie zorganizowano 4. oddziały RAD- Reichsarbeitsdienst (Służba Pracy Rzeszy) . Odbywali w nich półroczną obowiązkową służbę młodzi(18-20 lat) mężczyźni wykonując ciężkie roboty ziemne i melioracyjne. Oddziały RAD, zlokalizowane w różnych częściach wyspy , zakwaterowane były w drewnianych barakach.



Obóz oddziału 5/30 w Nowakowie

Ze względu na brak utwardzonych dróg, komunikacja z Elblągiem i zaopatrzenie odbywało się łodziami. Do roku 1937 junacy RAD wykonali w delcie Nogatu 7 km kanałów odpływowych, zbudowali 15 km dróg, około 40 rowów odwadniających. Po roku 1940 junaków RAD zastąpili na Wyspie więźniowie KL Stutthof.



Junacy RAD

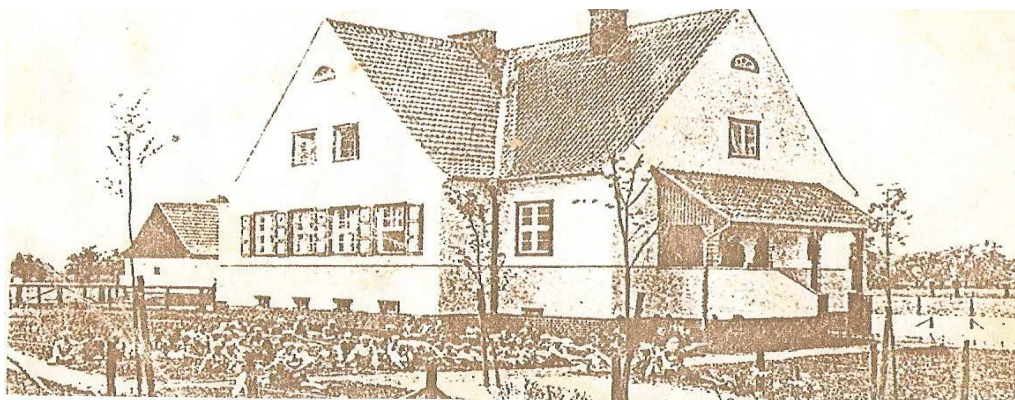
Najstarszą częścią obecnego Nowakowa jest dawny Bollwerk należący do Starego Miasta Elbląga, leżący po wschodniej stronie ujścia rzeki Elbląg do Zalewu Wiślanego. Od wieków wielkim problemem elbląskiego portu było zasypywanie ujścia rzeki przez niesiony nurtami Nogatu piasek. Aby temu zaradzić już w roku 1348 z wypełnionych kamieniami skrzyń zbudowano ostrogę (niem. Bollwerk). Później ostrogę tę przesuwano coraz dalej na północ, w głąb Zalewu. Od umocnienia tego nazwę wzięła wieś leżąca naprzeciw Nowakowa. Była tu chroniona niewielką fortecą przeprawa przez rzekę Elbląg, a przy przeprawie stała słynna karczma, którą po raz pierwszy wymienia się w roku 1548. Umocniony budynek karczmy służył celom obserwacji obrony Elbląga.

Miejsce to było nieprzypadkowe: duże statki , ze względu na płytkość rzeki Elbląg , nie mogły wpływać do miasta . Tu rozładowywano je i towar przewożono mniejszymi jednostkami do Elbląga . Gospoda przyjmowała kupców na czas rozładunku , stąd jej potoczna nazwa "Terminus-Hotel". W 1560r burmistrz i burgrabia Jacob von Alexwangen wszedł w posiadanie tego budynku. Budynek został rozbudowany i przebudowany w latach 30. XVII w , po odkupieniu go przez angielskiego kupca Johna Slocumbe z Bristolu . Otrzymał wysokie facjaty, przez co uzyskał 7 szczytów zwieńczonych naczółkami - stąd nazwa "dom pod siedmioma szczytami". Elewacje zdobiły jedynie kartusze z herbami: Eastland Company , Londynu , Elbląga i Grocers Livery Company , drugiej angielskiej spółki handlowej . W domu na piętrze , była wielka sala wykorzystywana przez Radę Miejską Elbląga do celów reprezentacyjnych. I tak np.18.XI.1711r goszczono tu cara Piotra Wielkiego . Odbywały się tam spotkania kupców , negocjacje handlowe , toczyło się życie towarzyskie . Miała tu również miejsce polska premiera sztuk Szekspira.



brzegu rzeki Elbląg w granicach wsi Bollwerk . Teren ten zniszczony w 1627r. w trakcie pierwszej wojny polsko-szwedzkiej(1626-1635) znajdował się na północ od karczmy .

Szkoła znana była już od czasów przynależności do Polski . W 1781r zbudowano budynek szkolny . Stał on około 10kroków na południowy zachód od nowego budynku zbudowanego w 1840r. Rząd Gdańska zbudował nową szkołę ponieważ stara była już zbyt mała . 17 grudnia 1876r w wyniku pęknięcia tamy na Nogacie , szkoła została zalana na wysokość 75 cm . W 1888r zostały przelane wały . Poziom wody w szkole wynosił 1m. Budynek szkoły zachował się do dnia dzisiejszego (budynek mieszkalny nr 5).



Gmina Bollwerk (Bollwerk i Bollwerkskrug) liczyła w latach 20. XX w 523 ha i 334 mieszkańców.

*Źródła: "Studium uwarunkowań hist.kult.Gminy Elbląg" autor-mgr Mirosław Marcinkowski
"Elbląg i okolice"-inf.krajoznawczy F.Mamuszka
"Katalog Zabytków Osadnictwa Holenderskiego" <http://holland.org.pl>*

W lutym 1945r , gdy wojska radzieckie dotarły pod Elbląg , wycofująca się armia niemiecka wysadziła wały i zalała depresyjną część Żuław . Pod wodą znalazła się też Wyspa Nowakowska . Powódź miała opóźnić ruch wojsk sowieckich oraz umożliwić ewakuację miejscowej ludności. Naprawa wałów , stacji pomp i ponowne uruchomienie całego systemu melioracyjnego trwało do końca 1950 r.

Rozpoczął się okres osiedlania . Na Wyspie zamieszkali repatrianci z różnych części Polski oraz z terenów zajętych po wojnie przez ZSRR . W 1945r powstała gmina wiejska Nowakowo . 25.09.1945r gmina jako jednostka administracyjna powiatu elbląskiego została powierzona administracji wojewody gdańskiego , po czym z dniem 28.06.1946r weszła w skład województwa gdańskiego. Wg stanu z 01.07.1952r gmina składała się z 7. gromad: Bielnik , Cieplice I , Cieplice II , Kazimierzowo , Kępa Rybacka , Kępy Wielkie i Nowakowo .

W miejsce gmin wprowadzono 29.09.1954r gromady . Na terenie Gromady Nowakowo znalazły się wioski: Cieplice , Nowotki , Batorowo , Kępy Wielkie, Kępa Rybacka, Rubno Wielkie, Janowo, Bielnik I, Bielnik II, Józefowo, Jagodno i Nowakowo. Władze urzędowały w budynku o obecnym nr 45(dzisiaj budynek wygląda inaczej) .



Na zdjęciach: Przed budynkiem GRN .. Kowalczyk,....., W.Machy, W.Dernoga, F.Koterwa

Przewodniczącym GRN w Nowakowie w latach 1954-1960 był Wacław Dernoga, a sekretarzem Władysław Machy(mieszkańcy Nowakowa). Dzięki ich staraniom w lipcu 1959r do użytku mieszkańców oddany został wodociąg wiejski. Ujęcie tego wodociągu znajdowało się w rzece Cieplicówce, a pompa i oczyszczalnia obok gospodarstwa Kazimierza Pietronia (nr budynku 54).

- 13 -

W czasie tej kadencji wybudowano również nową szkołę./załącznik nr 1-"Jubileusz 50-lecia Szkoły w Nowakowie"/



01.09.1958r- nowa szkoła rozpoczęła swoją działalność

Przybliżone kalendarium wydarzeń:

- 1945r - rozpoczyna się okres osiedlania
- 1945r - powstaje gmina wiejska Nowakowo
- 1946r - działalność rozpoczyna pierwsza na wyspie 7.klasowa szkoła podstawowa
- 1946r - mieszkańcy przerabiają jeden z baraków po Niemieckiej Młodzieżowej Służbie Pracy i urządzają w nim kaplicę
- 1946r - gmina wchodzi w skład województwa gdańskiego
- 1947r- w budynku po byłej poczcie niemieckiej utworzono Agencję Pocz-
tową
- 1947r - rozpoczyna działalność OSP
- 1948r - otwarty zostaje dla mieszkańców całej Wyspy Ośrodek Zdrowia w Batorowie



*Zdjęcie z 1963r - kobiety z Nowakowa(z małeńkimi dziećmi) jadą wozem do Ośrodka Zdrowia w Batorowie.
Powozi Kazimierz Smorongiewicz.*

- 14 -

- 1948-1950 - na terenie wsi powstaje i działa Posterunek MO -w budynku o obecnym nr 29 , później przeniesiony do budynku nr 44.



Na zdjęciu : dzielnicowy Bolesław Sobociński , koło GW , przewodniczący GRN W.Dernoga

- 1949r - założono bibliotekę
- 1951r - zaczyna działać przedszkole
- 1953r - Agencja Poczтовая zostaje przemianowana na Urząd Pocztowy
- 1954r - w miejsce gmin wprowadzono gromady
- 1954 - 1956r - w jednym z domów czynna jest gospoda "Pod łabędziem"
- 1956r -1988r - działa Koło Gospodyń Wiejskich
- 1956 - 1957r - Posterunek MO przeniesiono do Elbląga
- 1957r - władze zgadzają się na utworzenie Parafii Nowakowo
- 1958r - zakończono budowę nowej szkoły
- 1959r - do użytku mieszkańców oddano wodociąg wiejski
- początki lat 60-tych - rozpoczyna działalność mleczarnia(m.in. produkcja sera) ;
- powstało Kółko Rolnicze , Miedzykółkowa Baza Maszynowa , czynne są sklepy , piekarnia , kiosk Ruchu ;
- aktywnie działa Koło LZS



(z archiwum Edwarda Ciecior)



- 1964r - działalność rozpoczyna Punkt Weterynaryjny
- 1964r - na zakrętach drogi wiodącej przez wieś zabłysło 10 lamp
- 1.01.1973r - Gromada jako jednostka podziału administracyjnego Polski zostaje zastąpiona przez gminę

– do budynku będącego siedzibą władz gromady zostaje przeniesiony Ośrodek Zdrowia

-1983r - powódź na Wyspie Nowakowskiej

- 1983 ...likwidacja skutków powodzi
- 1991r-1994r - trwa budowa Kościoła
- 1992r - likwidacja Urzędu Pocztowego
- 1995r - rozpoczęto rozbudowę SP(dobudowano piętro)
- 2005r-2006r - budowa hali sportowej przy SP w Nowakowie
- 2006r - powstaje Gimnazjum przy SP
- 2007r - następuje połączenie SP i Gimnazjum w Zespół Szkół
 - ukończono budowę pomieszczeń przeznaczonych na Punkt lekarski w Nowakowie



Pierwsza 7-klasowa szkoła podstawowa powstała w Nowakowie w 1946r. Mieściła się w małym drewnianym budynku w miejscu rozwidlenia drogi powiatowej nr 1100N , w pobliżu dzisiejszej szkoły .



Pierwsza 7-klasowa szkoła w Nowakowie

Szkoła prowadziła swoją działalność przez 12.lat . Nie zachowała się żadna kronika obrazująca pracę tej placówki oświatowej . Pozostały tylko wspomnienia dawnych uczniów i nieliczne fotografie . Pierwszym kierownikiem wg informacji mieszkańców był Lasoń , następnym Rydzkowski. Pracowały w tej szkole nauczycielki: E.Makowska , Rydzkowska A.Bronka , M.Smętek i L.Przybycień .



Na fotografii: uczniowie i kadra pedagogiczna (Maria Smętek, Anna Bronka, ..., Rydzkowska, kier. szkoły - Rydzkowski oraz starszy felczer med. - Eugenia Makowska (Cieślak))



Wycieczka nad morze

- 18 -

Budowę nowej szkoły zakończono w 1958r. Szkoła była parterowa o

długości 43,66m i szerokości 15,66 m zbudowana z cegły rozbiórkowej, kryta dachówką "holenderką". Wzdłuż środka budynku , przez całą długość biegł korytarz , a po obu jego stronach były izby lekcyjne i pozostałe pomieszczenia . Od południowej , frontowej strony były 4 izby lekcyjne, sala rekreacyjna , pokój nauczycielski , podgrzewalnia posiłków, biblioteka i kancelaria . Po stronie północnej – 1 izba lekcyjna , świetlica , szatnia i zastępcza sala gimnastyczna . Na poddaszu budynku znajdowały się 2 nieduże mieszkania dla nauczycieli .

Pierwszy dzwonek w nowej szkole zabrzmiał 1 września 1958r. Kierownik szkoły Zbigniew Reiss zajął się jej organizacją . Przejął 97 uczniów z budynku starej szkoły i przyjął nowych uczniów do klasy I .

Załącznik nr 1: Jubileusz 50-lecia Szkoły w Nowakowie



Budynek nowej szkoły - 1958r

UTWORZENIE PARAFII NOWAKOWO

We wsi **Terranova** (Nowakowo) w okresie międzywojennym duszpasterstwo organizował ks. Arthur Kather, proboszcz parafii św. Mikołaja i dziekan elbląski. Brak tu jednak było kaplicy katolickiej. Ewangelicy należeli do swojej parafii w miejscowości Zeyer (Bielnik II). Na miejsce wysiedlonych w latach 1946-47 Niemców napływali osadnicy polscy. Katolicy osiedleni w okolicznych wioskach Wyspy Nowakowskiej z powodu znacznej odległości do kościoła przerobili jeden z baraków niemieckiej młodzieżowej służby pracy i w sierpniu 1946r. urządzili w nim kaplicę, którą obsługiwał co dwa tygodnie ksiądz z parafii św. Mikołaja. Dojazd do Nowakowa był znacznym utrudnieniem zarówno dla księży, jak i dla wiernych. Ci ostatni musieli posyłać po księdza wóz albo sanie, co przy odległości 13 km zabierało wiele czasu.

Ambicją mieszkańców Nowakowa było posiadanie własnej parafii i własnego księdza. Rozpoczęli starania u władz państwowych, wysyłali delegacje, zwracali się z prośbą do Kurii, zaznaczając wśród innych okoliczności uzasadniających utworzenie samodzielnej parafii również i to, że często nie można korzystać z promu, co jest dodatkowym utrudnieniem. W dniu 13 sierpnia 1957r. władze zgodziły się na utworzenie parafii Nowakowo.



Źródło: Elbląg i okolice - M. Józefczyk

W 1962r. biskup warmiński Tomasz Wilczyński erygował w Nowakowie ośrodek duszpasterski, w którym posługą służył ks. Bogdan

Rusinowski. 24 czerwca 1967r parafię Wniebowzięcia Najświętszej Marii Panny objął ks.Stanisław Biały . Dziś szacowny senior jest najdłużej pracującym proboszczem w Diecezji Elbląskiej . W historię parafii Nowakowo ks. Kanonik Stanisław Biały , ze wsparciem społecznego komitetu pod przewodnictwem Piotra Piotrowskiego , wpisał budowę kościoła . Dzieło podjęte 1.05.1991r wg projektu architekta Piotra Kaniewskiego z Elbląga realizowali budownicy:Lech Kamiński i Eugeniusz Młynarczyk . W dniu 6 czerwca 1991r podczas pielgrzymki do Ojczyzny Ojciec Święty Jan Paweł II poświęcił w Olsztynie kamień węgielny , który 12 września 1992r uroczyście wmurował biskup elbląski Andrzej Śliwiński . 04. czerwca 1994r w świątyni pw. Wniebowzięcia Najświętszej Marii Panny została odprawiona pierwsza msza święta .

Źródło:album -Kościoły Diecezji Elbląskiej tom I -Danuta Dettlaff,Jan P.Dettlaff



Upiększanie i wyposażenie darczyńcy realizowali inspirowani hojną fundacją ołtarza głównego , której dokonał ks.infułat Mieczysław Józefczyk , proboszcz kościoła św. Mikołaja w Elblągu .

- 21 -

Źródło:album -Kościoły Diecezji Elbląskiej tom I -Danuta Dettlaff,Jan P.Dettlaff



Ołtarz główny

Świętem wdzięczności Bogu za dar kościoła w Nowakowie był dzień 28 sierpnia 2004r , kiedy biskup Jan Stryna konsekrował świątynię . **Dom** , w którym człowiek spotyka Chrystusa Eucharystycznego jest tu , pośród żuławskich kanałów i pól....tam , gdzie człowiek szuka Boga...

- 22 -

2.1.Historia

DZIAŁALNOŚĆ PIEKARNI



Piekarnia wg informacji obecnych właścicieli ma ponad 100 lat. Wynika z tego , że początek XXw to czas rozpoczęcia działalności piekarni w Terranowie. Nie znamy nazwiska ówczesnego właściciela . Część mieszkalna budynku liczy sobie ponad 120 lat . Całość czyli część mieszkalną , sklep i piekarnię wybudowali Niemcy . Po wojnie w 1945r piekarnię przejęła Gminna Spółdzielnia Samopomoc Chłopska . Pracę w piekarni podejmuje piekarz Puchowski . W latach 60-tych rozpoczyna tam pracę Zenon Tomkiewicz (mieszkaniec Nowakowa) , początkowo jako uczeń , później jako pracownik (do 1971r).

Kolejni właściciele piekarni:

- Szydłowscy
- Jagielscy
- Gęsiarzowie od 1981r (przez pierwsze 3.lata spółka z Ryszardem Boną)
- 1984 -1986 Tadeusz Gęsiarz
- 1997 -2003 Barbara Gęsiarz
- od 2004r - Agnieszka Gęsiarz



Na zdjęciu widoczny sklep




Piekarnia

Od samego początku istnienia piekarnia ma ten sam piec dwukomorowy węglowy , rurkowy .



URZĄD POCZTOWY W NOWAKOWIE

Informacje o pierwszych latach działalności poczty w Nowakowie uzyskaliśmy z kroniki, która założył w 1955r Naczelnik urzędu Paweł Reszka. Umieścił tam dane z akt znajdujących się w archiwum urzędu. Pozostałe informacje przekazał były Naczelnik Roman Irek, mieszkaniec Nowakowa.

DATA	INFORMACJE
15.10.1947	W budynku po byłej poczcie niemieckiej (nr 28) utworzono Agencję stopnia 3-go. Skład osobowy: 1.pracownik fizyczny.
1.01.1948	Granice okręgu ulegają zmianie. Placówka zostaje wcielona do Okręgu Pocz. Gdańsk.
1.03.1948	Skład osobowy zostaje zwiększony o 1.pracownika fizycznego.
1.05.1949	Agencja zostaje przeklasyfikowana z 3-go do 1-go stopnia.
1953	 <p>Agencja zostaje przemianowana na Urząd Poczty kl.VI i przeniesiona do budynku po Gdańskim Urzędzie Morskim (obecny nr 6), tzn z lewej na prawą stronę rzeki.</p>

DATA	INFORMACJE
------	------------

2.12.1954	Uruchomienie drugi przewód telefoniczny do Elbląga .
22.08.1956	Uruchomiono trzeci przewód telefoniczny , tym samym w PGR Nowakowo trzy gospodarstwa otrzymały połączenie na czas nocny oraz po zakończeniu urzędowania placówki pocztowej .
1959	Trzeci obwód telefoniczny zostaje zabrany .
22.12.1964	W urzędzie zostaje zainstalowana 25. numerowa centrala automatyczna .
1964-1970	Naczelnikiem poczty zostaje p.Sanecki .
1.04.1970	Na stanowisko Naczelnika zostaje powołany Roman Irek .
1970-1978	Skład osobowy Urzędu Pocztowego; naczelnik i 4 doręczycieli obsługujących 4. rejon (na rowerach). Długość rejonów – 76 km. W tym czasie Urząd funkcjonował bardzo dobrze. Brał udział we współzawodnictwie urzędów i zdobył proporzec przechodni, raz I miejsce, raz II miejsce .
1979	Zostaje uruchomiony autorejon . Obsada zostaje zredukowana do dwóch osób: naczelnik i doręczyciel . Naczelnikiem zostaje Regina Irek , a obsługę autorejonu obejmuje Roman Irek .
1984	Następuje reorganizacja Urzędu Pocztowego w Nowakowie . Pozostaje tylko urząd nadawczy ½ etatu . Obsługę rejonu przejmuje Urząd Pocztowy Elbląg 1 . Doręczycielem zostaje mieszkaniec Batorowa Stanisław Jarosz .

*31.03.1992r URZĄD POCZTOWO-TELEKOMUNIKACYJNY
W NOWAKOWIE ZE WZGLĘDÓW OSZCZĘDNOŚCIOWYCH ZOSTAJE
ZLIKWIDOWANY .*

Jednostka OSP w Nowakowie powstała w 1947r. Siedziba straży znajdowała się w budynku na zakręcie w pobliżu szkoły. W tym budynku w późniejszym czasie zamieszkała rodzina o nazwisku Jarzab. Na walnym zgromadzeniu ,na stanowisko prezesa, powołany został Józef Witecki,a naczelnikiem okrzyknięto Kazimierza Pietronia ,który po latach odznaczony został medalem za wysługę lat.



Jednostka zaopatrzona była wówczas w wóz konny i wysuwaną drabinę strażacką powstałą ze zwykłej drabiny gospodarskiej złożonej z dwóch części . Oprócz tego sprzętu używano wówczas , podczas gaszenia ognia, małych drabinek dla celów pomocniczych . Sikawka zbudowana była na osobnym wozie , posiadającym siedzenia dla załogi i rozmaite przyrządy pomocnicze , a przyczepiona była do niego beczka z wodą . Jednostka zabiegała o pozyskanie nowego wyposażenia , które poprawiało by skuteczność pomocy w razie pożaru lub innych zagrożeń . W 1948r OSP w Nowakowie otrzymała samochód pożarniczy-DOG $\frac{3}{4}$.

W 1950 r członkowie OSP podjęli się budowy remizy strażackiej zlokalizowanej przy moście w Nowakowie . Jest tam do dnia dzisiejszego. Odbywały się tam kursy dla mieszkańców , potańcówki , szkolenia ...

Oddział straży złożony był z drużyn toporników , obsługi sikawek i drużyny porządkowej . Drużyny rozdzielały między sobą planowaną pracę przy gaszeniu pożarów . Zawsze niezmiernie ważną i istotną sprawą była sprawność organizacji OSP, w której wprowadzana była dyscyplina na wzór dyscypliny wojskowej .



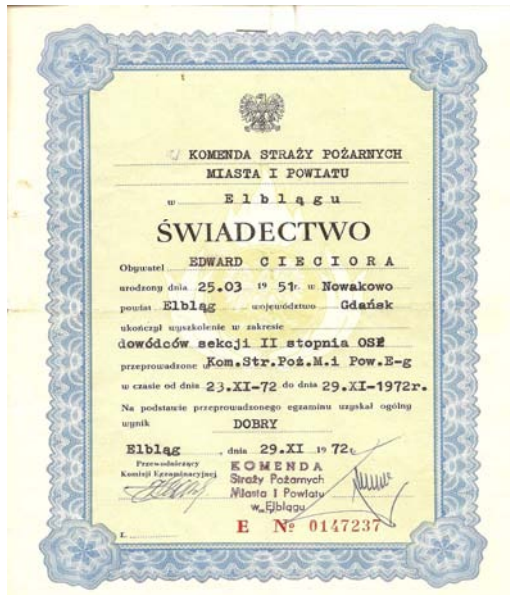
Wg informacji mieszkańców Nowakowa naczelnikiem OSP po Kazimierzu Pietroniu byli kolejno: ob. Cudziło ,Walczak ,Wilczyński . Ochotnicy Straży Pożarnej oprócz akcji ratowniczych brali udział w zawodach sportowo-pożarniczych .



Na zdjęciu:przeprawa promowa w Nowakowie.Strażacy jadą na zawody.



W 1967r jednostka OSP otrzymała w zamianie nowy wóz strażacki - STAR 25 , który posiadał w wyposażeniu motopompę . Udoskonalono więc specjalistyczne urządzenia techniczne . Zgodnie z wprowadzonym rozporządzeniem władz prezesem OSP w Nowakowie w 1970r został Kazimierz Stefański , a naczelnikiem Piotr Tadeusz Rosiak . Kierowcą na etacie został Marian Brzoza , który zajmował się również obsługą motopompy. Obowiązki Komendanta Gminnego przejął Zenon Murawiec. Członkowie OSP przechodzili systematyczne szkolenia .



Dzięki staraniom naczelnika Piotra Rosiaka i członków OSP w 1975r jednostka zyskała kolejny wóz , który miał usprawnić działania Straży . Był to STAR 66 . Przez krótki okres czasu jednostka cieszyła się posiadaniem dwóch aut strażackich . Strażacy aktywnie uczestniczyli w zawodach sportowo pożarniczych o czym świadczy odznaczenie z 2-go października 1977r . ([z archiwum Piotra Rosiaka](#))



W 1983r strażacy walczyli ze skutkami powodzi na Wyspie Nowakowskiej. Najbardziej dotkliwie powódź dotknęła domostwa zlokalizowane w pobliżu Zalewu Wiślanego . Remiza również została podtopiona. Koniecznością było zbijanie tynków , wymiana drzwi garażowych, malowanie itp . Wy mieniono wówczas i zakonserwowano dach remizy. Członkowie OSP zdecydowali się również na ogrodzenie należącego do nich terenu . Naczelnik Piotr Rosiak za swoją działalność w Straży Pożarnej odznaczony został medalem za Zasługi dla Pożarnictwa .

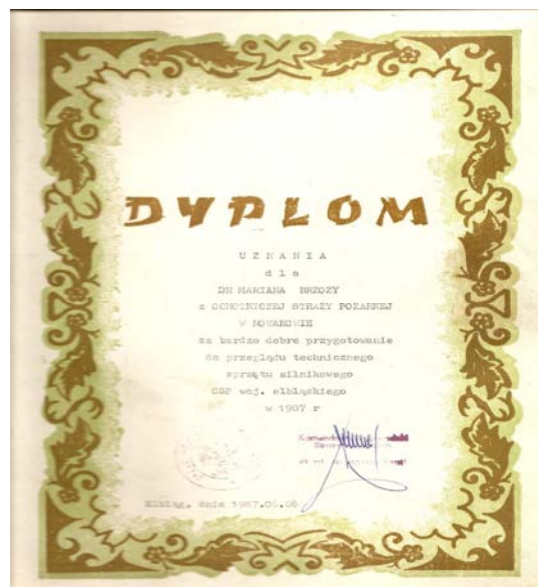


Strażacy otrzymali również odznaczenia Strażak Wzorowy.



/ Z archiwum Piotra Rosiaka i Mariana Brzozy/

Komendant Wojewódzki Straży Pożarnych doceniał trud i wysiłek naszych strażaków oraz ich dbałość o sprzęt i tabor pożarniczy. Świadczą o tym dyplomy.



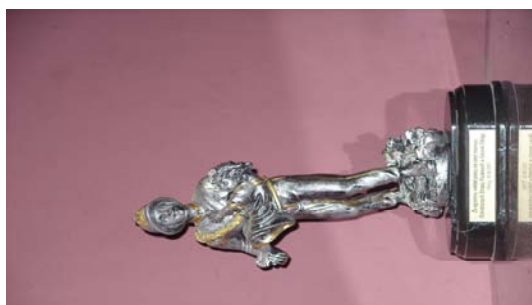
/z archiwum Mariana Brzozy/

W 1990r OSP Nowakowo zyskało nowy samochód- STAR 29,który służy straży do dziś.Nastąpiły w tym czasie zmiany we władzy OSP.



Prezesem straży został ksiądz kanonik Stanisław Biały-proboszcz parafii w Nowakowie, a naczelnikiem Tadeusz Gęsiarz właściciel piekarni .

16maja 2007r Marian Brzoza otrzymał statuetkę za ogromny wkład pracy na rzecz rozwoju Ochotniczych Straży Pożarnych w Gminie Elbląg.



W 2008r organizacją OSP w Nowakowie zajął się Marcin Olewnik . Dziś jest to prężnie działająca jednostka , w skład której wchodzi grupa dzielnych osób , strzegąca ludzi i ich dobytku przed wszelkimi niebezpieczeństwami , klęskami i zniszczeniami . Bardzo często strażacy wzywani są do akcji ratowniczych . W samym 2009r ochotnicy wyjeżdżali na pomoc 15.razy . Były to mniejsze bądź większe zagrożenia . Co roku OSP ma kilkanaście wyjazdów do palących się trzciny .

W 2009r odbyły się manewry "Żuławy 2009", które były zorganizowane na Wyspie Nowakowskiej , a gospodarzem była OSP Nowakowo .



2.1.HISTORIA

DZIAŁALNOŚĆ BIBLIOTEKI W NOWAKOWIE

Biblioteka w Nowakowie zapoczątkowała swoją działalność w 1949r (pierwszy wpis w księdze inwentarzowej) . Przydzielono jej wówczas pomieszczenie jednoizbowe o powierzchni 20m , w drewnianym budynku Szkoły Podstawowej . Wyposażenie biblioteki to księgozbiór liczący 960 woluminów , ustawiony na trzech drewnianych poniemieckich regałach . Z księgozbioru korzystali mieszkańcy całej Wyspy , a łączna liczba czytelników wynosiła około 100 .

Pierwszym kierownikiem biblioteki była mieszkanka Elbląga o nazwisku Gwóźdź , następnie funkcję tę pełniła do roku 1964 mieszkanka Nowakowa Maria Sobocińska. Z chwilą podjęcia przez nią pracy w nowej szkole opiekę nad biblioteką przejęła Halina Pietroń-Wanatowska. Po rozbiórce budynku starej szkoły , w roku 1969 księgozbiór biblioteki przeniesiono do pomieszczenia na piętrze budynku ówczesnej poczty w Nowakowie. W tym miejscu biblioteka funkcjonowała do 1972r jako Biblioteka Gromadzka pod kierownictwem Kamili Płocheć .

W wyniku starań w roku 1972 Urząd Gminy przeznaczył na potrzeby biblioteki pomieszczenie (po adaptacji części świetlicy wiejskiej) w budynku Gminnej Spółdzielni "Samopomoc Chłopska" w Nowakowie. Lokal jaki zajęła biblioteka mieścił się na parterze . Był jednoizbowy , o powierzchni 52m, bez zaplecza. Z uwagi na dużą ilość punktów bibliotecznych, a było ich 15 , do pracy w bibliotece przyjęto wówczas Barbarę Furman z Elbląga . Punkty mieściły się w świetlicach PGR: BielnikII, Batorowo, Helenowo i w mieszkaniach prywatnych: w Adamowie , Cieplicach, Dąbrowie , Jagodnie , Janowie, Kazimierzowie, Kępie Rybackiej , Kępinach Wielkich , Krasnym Lesie, Nowotkach , Rubnie Wielkim i Władysławowie. Liczba punktów stopniowo zmniejszała się. W 1981r było 7, w kolejnych latach 6,5. , w 1998r pozostał 1 punkt biblioteczny, który w roku 1999 uległ likwidacji.

W 1973r biblioteka zapoczątkowała swoją działalność jako Gminna Biblioteka Publiczna w Nowakowie z filią w Komorowie Żuławskim. Kierowniczką nadal jest Kamila Płocheć, a bibliotekarką Michalina Rogoz.

przewodniczącym był Stanisław Turoń mieszkaniec Batorowa .
W zapisach kroniki pozostały po nim strofy wierszy , które pisał z okazji
Roku Bibliotek i Czytelnictwa (25.11.1976r) .

*Ważniejszych pisarzy
chyba wszyscy znamy
Dzięki nim dziś w kinach
piękne filmy mamy
Gdyby nasz Sienkiewicz
Trylogii nie pisał
Co byś w kinach widział
o historii słyszał?*

a także z okazji Dnia Kobiet

*.....Ósmy marca Święto Kobiet
mojej Babci, Cioci, Mamy....
Za to, że nas wychowały
my im dzisiaj kwiaty damy*



Na zdjęciu Celina Rosiak i Kamila Płocheć



Kamila Płocheć, Zenobia Magoń, Celina Rosiak, Janina Walczak



Pod koniec roku 1980 księgozbiór biblioteki wynosił już 9893 woluminy
książek. Zarejestrowanych czytelników, łącznie z punktami

bibliotecznymi, było 735 . Biblioteka mając w swym otoczeniu prawie samych rolników główny nacisk kładła na zakup literatury rolniczej, która stanowiła 10% całego księgozbioru , prenumerowała 50. tytułów czasopism o różnym profilu . Uzupełnianiem zbiorów biblioteki zajmowała się Komisja Doboru Księgozbioru Wojewódzkiej Biblioteki Publicznej w Elblągu .

Stałe imprezy organizowane i propagowane przez bibliotekę to:

- Miesiąc Książki Rolniczej
- Miesiąc Pamięci Narodowej
- Dni Kultury , Oświaty , Książki i Prasy
- Dekada Jednego Pisarza
- Dzień Dziecka
- Dni Książki Społeczno-Politycznej "Człowiek-Świat-Polityka"

W trakcie tych imprez organizowano wystawy tematyczne oraz spotkania z ciekawymi ludźmi . Każdego roku w rocznicę wyzwolenia Ziemi Elbląskiej organizowano "Wieczory wspomnień " z pierwszymi osadnikami tych ziem , zasłużonymi rolnikami , działaczami społecznymi , kombatantami . Dla rodziców organizowano cykl prelekcji na temat wychowania dzieci i młodzieży . Program pracy biblioteki ulegał celowym przekształceniom, dostosowanym do zmieniających się warunków społecznych .

W wyniku powodzi w 1983r ucierpiał również księgozbiór biblioteki. Od połowy stycznia do sierpnia biblioteka nie funkcjonowała .

Od 1.04.1987r pracę w bibliotece podjęła Barbara Grzeszczak .

Kalendarium dalszych wydarzeń:

- druga połowa 1987r - następuje zmiana lokalizacji biblioteki. Księgozbiór przeniesiono do pomieszczenia na piętrze o pow. 37m² , z wejściem od zaplecza budynku .
 - 1990r - dotychczasowa kierowniczka biblioteki Kamila Płocheć odchodzi na emeryturę
 - 1991r - redukcja etatów , obsada placówki jednoosobowa .Bibliotekę prowadzi starszy bibliotekarz Barbara Grzeszczak
 - 1992r -na mocy postanowienia Zarządu Gminy utworzono 2.Biblioteki Publiczne - w Nowakowie i Komorowie Żuławskim
- 34 -
- 1993r-Gmina odzyskała od GS-ów poprzednie pomieszczenie , i po remoncie biblioteka wróciła do swojego lokalu , w którym funkcjonuje do dzisiaj

- 1997r - na mocy uchwały Rady Gminy bibliotekę włączono w strukturę Gminnego Ośrodka Kultury w Komorowie Żuławskim , który został 23.10.2003r przekształcony w samodzielną instytucję kultury
- 1998r-biblioteka otrzymuje Certyfikat stwierdzający , iż dane o bibliotece przechowywane są w Krajowej Bazie Danych "Biblioteki Rzeczypospolitej Polskiej" , ponadto zostały opublikowane w wojewódzkim informatorze o bibliotekach
- 2004r - w związku z realizacją programu "IKONKA" przez Ministerstwo Nauki i Informatyzacji , biblioteka otrzymała nieodpłatnie na własność 3. zestawy sprzętu komputerowego wraz z oprogramowaniem
- 2004-2009 - z dotacji Ministerstwa Kultury i Dziedzictwa Narodowego do biblioteki trafiło ogółem 746 woluminów książek . Były to nowości wydawnicze,książki dla studentów,wydawnictwa informacyjne , lektury dla szkół

Wsparciem dla biblioteki zawsze były dary książkowe od czytelników z Nowakowa i z Elbląga . Połowa czytelników to mieszkańcy Nowakowa . Biblioteka zawsze współpracowała ze szkołą w Nowakowie , organizując konkursy literackie i plastyczne ,wystawki tematyczne oraz ekspozycje nowości książkowych .



Odbiór nagród za prace konkursowe



Wystawa prac konkursowych



Kierownik Biblioteki Gminnej w Nowakowie Barbara Grzeszczak

2.1. HISTORIA

DZIAŁALNOŚĆ KOŁA GOSPODYŃ WIEJSKICH

Koło gospodyń wiejskich działało w Nowakowie w latach 1956 -1988r. Kobiety mimo ciężkiej pracy na roli znajdowały czas na wspólne spotkania , zebrania i na wymianę własnych doświadczeń . Spotykały się w szkole , a w latach 80-tych w Klubie Rolnika . Były pełne energii i pomysłów . Organizowały:

-kursy garmażeryjne , kulinarne , kroju i szycia , haftowania



Na zdjęciu Genowefa Kowalczyk i Kazimiera Koterwa

- pokazy warzyw mało znanych i przyrządzanie z nich smakołyków
- konkursy na najpiękniejsze ogródki kwiatowe , zadbane obejścia
- występy artystyczne
- wieczorki towarzyskie i zabawy wiejskie
- wyjazdy na wycieczki

To były dobre czasy dla rodzin wiejskich . Koło gospodyń integrowało mieszkańców . Mieszkańcy "trzymali się razem" . Spotykali się na

wieczorkach towarzyskich , przy wspólnym posiłku , wspólnym stole .
Potrafili się razem bawić na zabawach wiejskich .



Na zdjęciu Genowefa Kowalczyk i Maria Sobocińska

Pierwszą przewodniczącą Koła Gospodyń była Kazimiera Koterwa ,
kolejną Maria Sobocińska .



Zaświadczenie o ukończeniu kursu odbiera z rąk Marii Sobocińskiej K.Karczewska.



Na zdjęciu :Stanisława Pietroń,Kazimiera Koterwa,Jadwiga Topolska,Genowefa Pietroń,(?),Genowefa Kowalczyk



*Zakończenie kursu kroju i szycia.Na zdjęciu przewodniczący Gromadzkiej Rady Narodowej w Nowakowie
Wacław Dernoga , uczestniczki kursu-Róża Drozdowska,G.Kowalczyk,K.Koterwa,M.Kuty ,
E. Cieślak,(?)Derenda oraz instruktorka kursu*

Kolejną przewodniczącą Koła Gospodyń Wiejskich została w 1975r , Celina Rosiak , która pracowała wówczas (od 1971r) w Klubie Rolnika w Nowakowie.



Na zdjęciu Celina Rosiak, Michalina Rogoz, Kamila Płocheć

Pod jej kierownictwem KGW organizowało wspólnie z biblioteką różnego rodzaju konkursy dla dzieci , przy dofinansowaniu Urzędu Gminy wyjazdy dzieci na wycieczki . Koło liczyło wtedy około 60.osób.

Organizowane były kursy:

- chów drobiu i uprawa warzyw
- gotowania i pieczenia
- masarski
- kosmetyczny
- garmazeryjny
- haftowania
- kroju i szycia

Na zakończenie kursów organizowano wystawy prac . Spotkania kobiet odbywały się wówczas w remizie strażackiej , Klubie Rolnika lub w Międzykółkowej Bazie Maszynowej w Nowakowie .

Nowakowo jest jedną z 24 wsi sołeckich w gminie Elbląg , położoną w powiecie elbląskim , w woj. Warmińsko-mazurskim . Powierzchnia obrębu geodezyjnego Nowakowa to 1117 ha .

Tabela nr 2

Wykaz sołectw Gminy Elbląg

Lp	Sołectwo	Miejscowości należące do sołectwa
1	Adamowo	Adamowo
2	Cieplice	Cieplice
3	Czechowo	Czechowo
4	Dłużyna	Dłużyna,Klepa
5	Drużno	Drużno
6	Gronowo Górne	Gronowo Górne,Nowe Pole
7	Janowo	Janowo
8	Kazimierzowo	Kazimierzowo
9	Kępa Rybacka	Kępa Rybacka
10	Kępiny Wielkie	Kępiny Wielkie
11	Komorowo Żuławskie	Komorowo Żuławskie
12	Myślęcín	Myślęcín,Pasieki
13	Nowakowo	Nowakowo
14	Nowe Batorowo	Nowe Batorowo
15	Nowina	Nowina
16	Nowotki	Nowotki
17	Pilona	Pilona
18	Przezmark	Przezmark
19	Raczki Elbląskie	Raczki Elbląskie
20	Sierpin	Sierpin
21	Tropy Elbląskie	Tropy Elbląskie
22	Weklice	Weklice,Bogaczewo
23	Wężina	Wężina
24	Władysławowo	Władysławowo

Główną funkcją Nowakowa jest [funkcja mieszkalna](#) . W tej miejscowości mieszka - wg stanu na dzień 06.01.2010r - 380 mieszkańców . Osiedle Nowakowo Trzecie zamieszkuje 101 osób .

Mieszkańcy utrzymują się głównie z pracy w zakładach zlokalizowanych w Nowakowie i w Elblągu , a także z pracy na roli .

Z uwagi na położenie wsi oraz jej walory przyrodniczo-historyczne miejscowość ma duże możliwości do rozwoju [funkcji turystycznej](#) . Przez wieś przebiega zielony szlak rowerowy([Elbląg-Rubno-Nowakowo-Bielnik-Wikrowo-Jegłownik](#))

Nowakowo pełni [funkcję oświatowo-kulturalną](#) . Znajduje się tu Zespół Szkół , Biblioteka Gminna i Klub Sulava .Mieszkańcom brakuje świetlicy wiejskiej , w której mogliby aktywnie działać i rozwijać jeszcze bardziej funkcję kulturalną . W tej chwili działania kulturalne organizuje przede wszystkim szkoła i biblioteka .

Miejscowość pełni również [funkcję rolniczą](#) . Funkcjonuje tu 19 indywidualnych gospodarstw rolnych . Mieszkańcy prowadzą także przydomowe ogródki na potrzeby domowe .

W Nowakowie czynne są 2 sklepy spożywczo-monopolowe oraz piekarnia. Znajdują się tu przedsiębiorstwa usługowe - weterynaria, usługi melioracyjne , gastronomiczne .Wieś pełni więc [funkcję handlowo-usługową](#) .

Szczegółowe dane demograficzne dla lat 2004-2009

Tabela nr 3

Nowakowo

Rok	Razem	Wiek < 18	Dorośli	0 – 6		7 – 15		16 – 19		20 – 60	20 – 65	Pow. 60	Pow. 65	Razem	
				K	M	K	M	K	M	K	M	K	M	K	M
2004	325	80	245	12	14	22	28	16	8	85	101	28	11	163	162
2005	336	86	250	13	14	22	30	9	5	95	109	28	11	167	169
2006	364	95	269	12	13	25	32	8	10	108	117	29	10	182	182
2007	369	98	271	13	14	25	30	11	11	108	116	31	10	188	181
2008	369	95	274	13	16	24	28	13	13	106	115	30	11	186	183
2009	377	99	278	17	20	25	25	12	16	107	116	29	10	190	187

źródło :zestawienie informacyjne o osobach z bazy Ewidencji Ludności

Jak wynika z powyższych danych liczba ludności Nowakowa z roku na rok zwiększa się . W okresie od 2004r do 2009r przybyły 52. osoby . Liczba kobiet zwiększyła się o 27 , a liczba mężczyzn o 25 . Rodowitych mieszkańców Nowakowa , tu urodzonych i mieszkających do dnia dzisiejszego, jest siedmioro .

Tabela nr 4

Szczegółowe dane demograficzne dla lat 2004 – 2009

osiedle Nowakowo Trzecie

Rok	Razem	Wiek < 18	Dorośli	0 – 6		7 – 15		16 – 19		20 – 60	20 – 65	Pow.60	Pow.65	Razem	
				K	M	K	M	K	M	K	M	K	M	K	M
2004	104	20	84	5	5	7	3	2	3	28	39	8	4	50	54
2005	105	22	83	6	5	6	4	3	1	27	40	8	5	50	55
2006	99	19	80	4	5	5	2	1	2	30	37	8	5	48	51
2007	100	21	79	6	5	4	3	2	2	29	36	8	5	49	51
2008	104	25	79	9	6	5	4	2	2	29	35	7	5	52	52
2009	100	24	76	8	5	4	6	2	2	29	33	7	4	50	50

Źródło:zestawienie informacyjne o osobach z bazy ewidencji Ludności

Liczba ludności Nowakowa Trzeciego w porównaniu z rokiem 2004 zmniejszyła się o 4 osoby . Liczba kobiet utrzymała się na tym samym poziomie , natomiast zmniejszyła się liczba mężczyzn o 4 .

Tabela nr 5

Nowakowo		Nowakowo Trzecie		Nowakowo		Nowakowo Trzecie		Nowakowo		Nowakowo Trzecie	
K	M	K	M	K	M	K	M	K	M	K	M
46	52	13	10	113	123	30	36	30	11	7	4
Razem 98		Razem 23		Razem 236		Razem 66		Razem 41		Razem 11	
26,13%		23,00%		62,93%		66,00%		10,93%		11,00%	

źródło : Urząd Gminy Elbląg

Z danych statystycznych wynika , że Nowakowo i Nowakowo Trzecie charakteryzuje się wysokim odsetkiem ludności w wieku produkcyjnym .

Porównanie liczby mieszkańców Nowakowa z innymi miejscowościami Gminy Elbląg na dzień 06.01.2010r

Tabela nr 6

Nazwa miejscowości	Karczowizna	Nowe Pole	Klepa	Jagodno	Pasieki	Adamowo	Nowy Dwór	Sierpin	Drużno	Czechowo	Mysłecin
Liczba mieszkańców	15	17	29	30	34	54	61	63	71	85	86

Nazwa miejscowości	Tropy Elbląskie	Nowa Piona	Nowakowo Trzecie	Helenowo	Wekllice	Kępiny Wlk .	Adamowo Osiedle	Piona	Nowotki
Liczba mieszkańców	89	95	101	110	116	117	121	122	138

Nazwa miejscowości	Cieplice	Przezmark	Bogaczewo	Janowo	Raczki Elbląskie	Bielnik Pierwszy	Dłużyna	Wężina	Władysławowo
Liczba mieszkańców	147	149	154	162	163	165	174	180	188

Nazwa miejscowości	Nowe Batorowo	Lisów	Kępa Rybacka	Komorowo Żuławskie	Batorowo	Przezmark osiedle	Bielnik Drugi	Nowina
Liczba mieszkańców	198	201	208	214	216	221	228	241

Nazwa miejscowości	Kazimierzowo	Janów	Nowakowo	Gronowo Górne
Liczba mieszkańców	278	346	380	1279

Liczba wszystkich mieszkańców Gminy Elbląg wynosi 7042 . Liczba ludności Nowakowa stanowi 5,39% ogółu ludności Gminy Elbląg , ludności Nowakowa Trzeciego 1,43%

Sołtysem wsi jest Wiesław Machy . To już jego czwarta kadencja .
Na co dzień zajmuje się rolnictwem .



Sołtysa w jego działaniach wspiera Rada Sołecka ,która liczy troje członków:

1. Zofia Kuchnicka
2. Aleksandra Turoń
3. Małgorzata Kopcińska

Radną Gminy Elbląg z obwodu Nowakowa jest Ludwika Cieciora . Pełni tę funkcję już trzecią kadencję . Z zawodu nauczyciel (aktualnie na emeryturze) . Przepracowała w Szkole Podstawowej w Nowakowie 35 lat .

- 45 -

Pełną integrację mieszkańców oraz pobudzenie ich aktywności utrudnia:

- usytuowanie wsi
- brak miejsca przeznaczonego do spotkań w centrum wsi

W chwili obecnej spotkania Rady Sołeckiej , zebrania wiejskie , turnieje wsi, uroczystości okolicznościowe itp. odbywają się w Zespole Szkół usytuowanym prawie na końcu wsi, przy głównej drodze powiatowej nr 1100 N .



W Nowakowie działa Stowarzyszenie “Miłośników Wyspy Nowakowskiej”. Zostało ono zarejestrowane w sądzie i działa przy Klubie Sulava .

