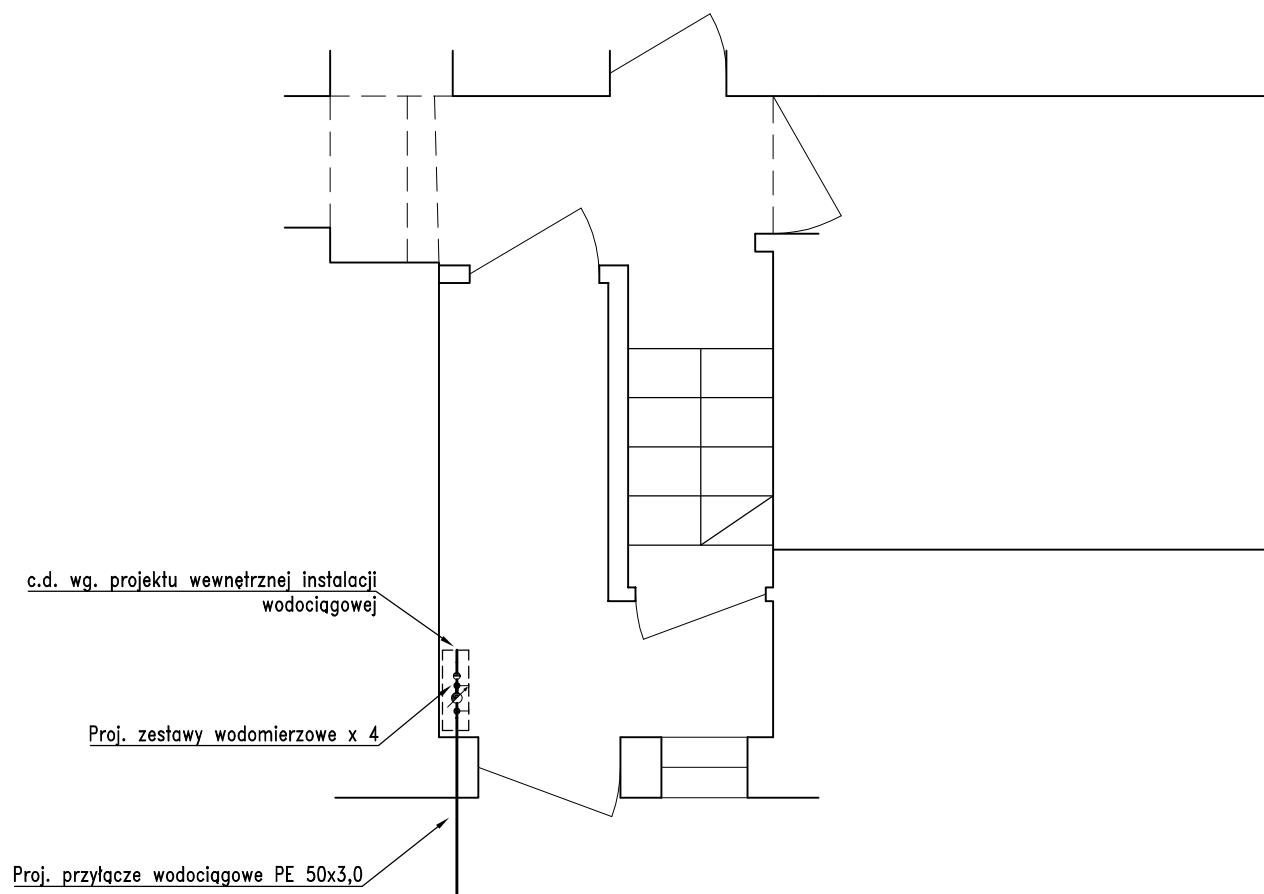


Rzut piwnic 1:50

Klatka Janów



Obiekt:	Budynek mieszkalny wielorodzinny 15A		
Adres:	m. Janów; gm. Elbląg dz. nr 132 - obręb Komorowo Żuł.		
Inwestor:	Gmina Elbląg ul. Browarna 85, 82-300 Elbląg		
Rysunek:	Lokalizacja zestawów wodomierzowych	SKALA 1:50	
Projektował:	mgr inż. Tomasz Mrówczyński upr. nr. WAM/0025/PWOS/10		Rys. 3
			VI.2017r.