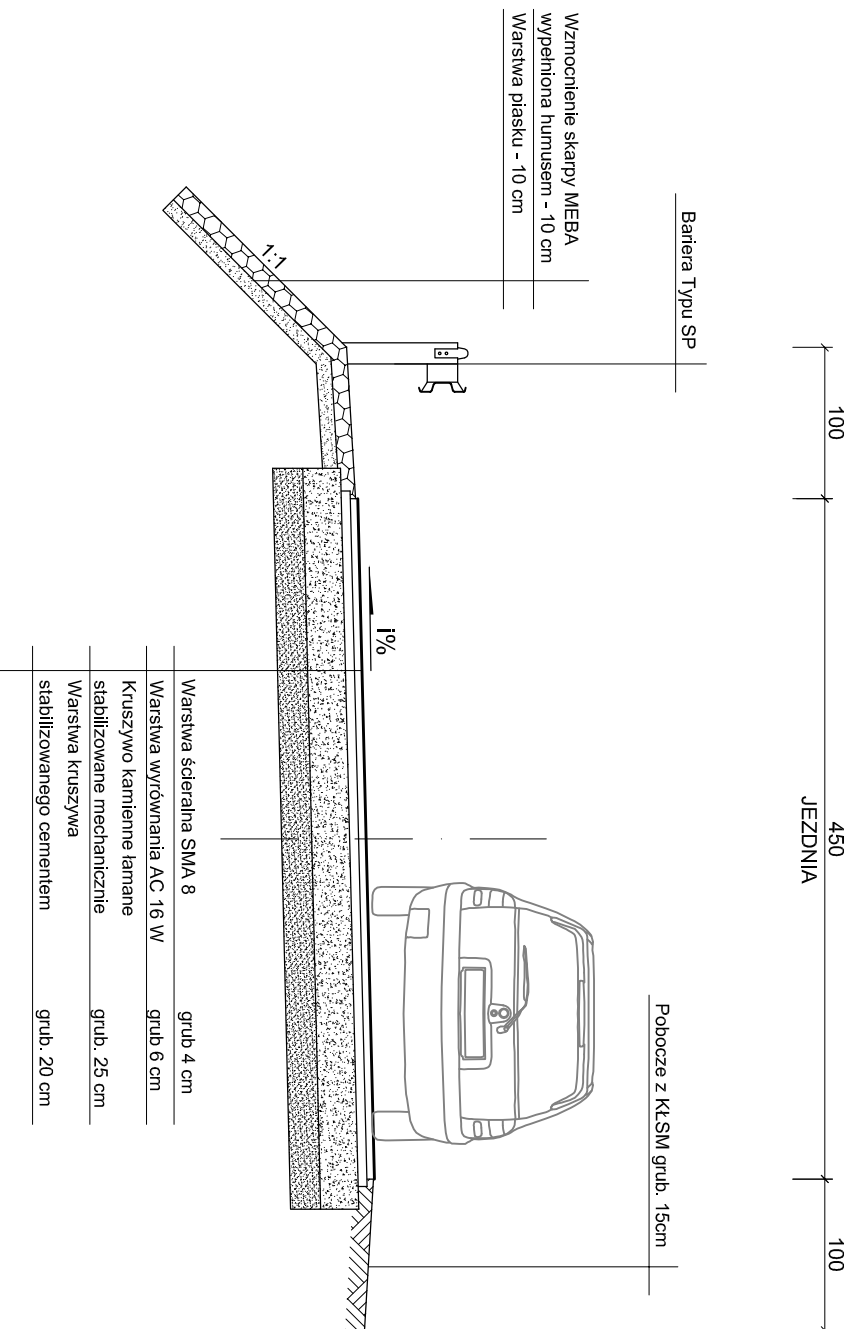
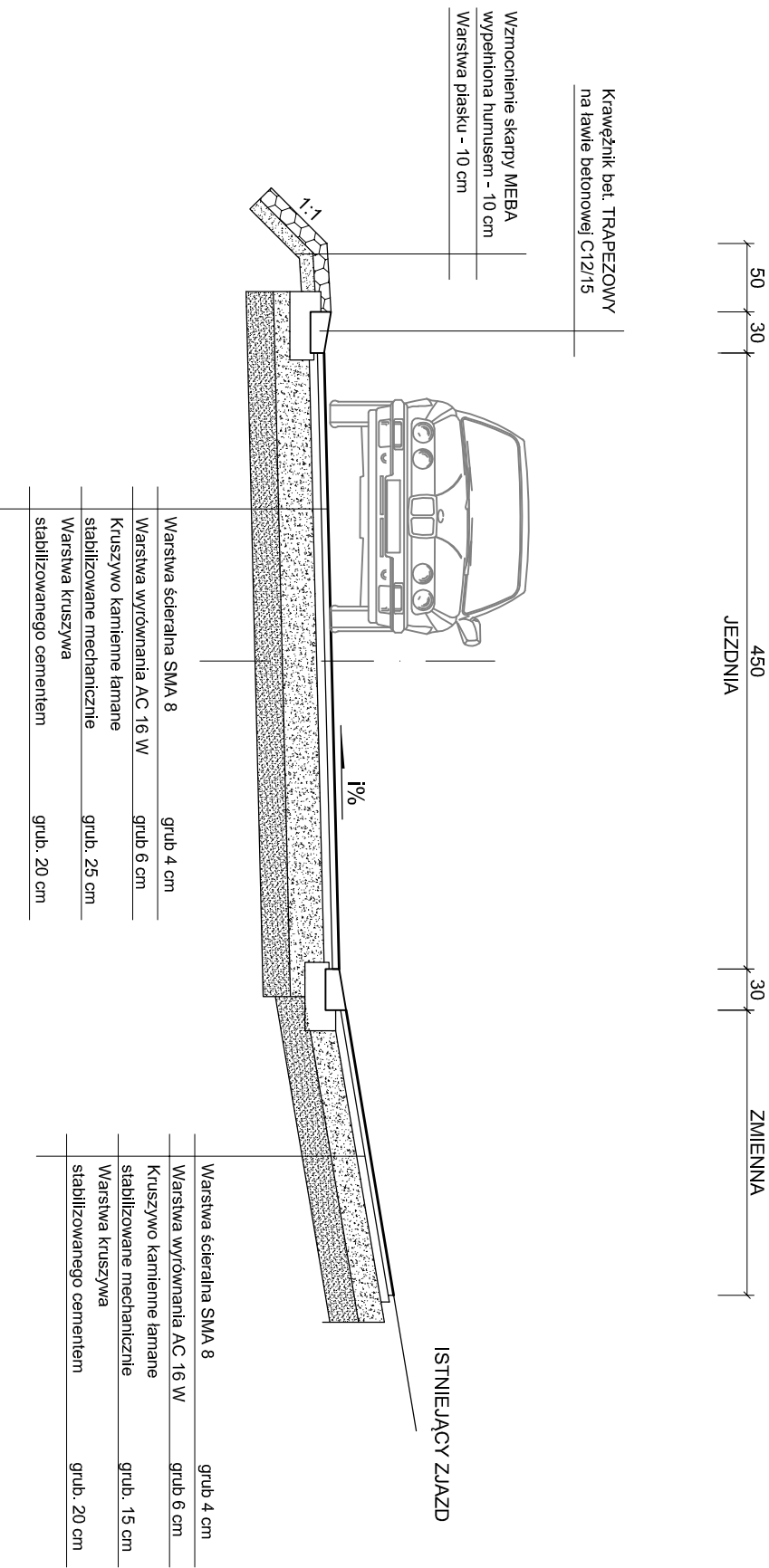


# PRZEKROJE POPRZECZNE

# PRZEKRÓJ A-A

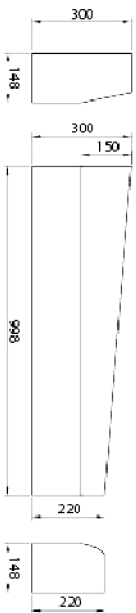
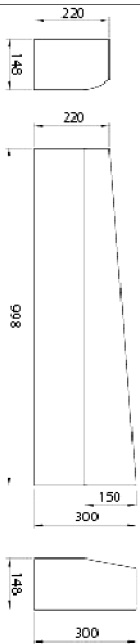


# PRZEKRÓJ B-B



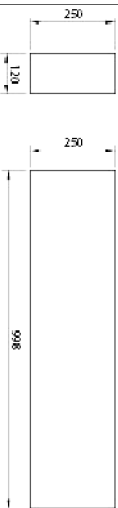
# PRZEKRÓJ ZJAZD Z KOSTKI BETONEJ

KRAWEŻNIK SKOŚNY  
(LEWY/PRAWY)



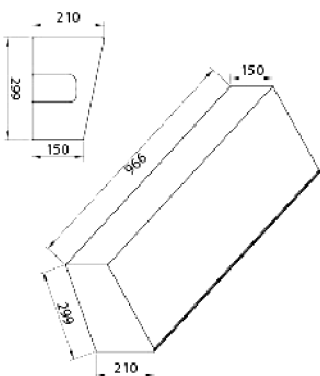
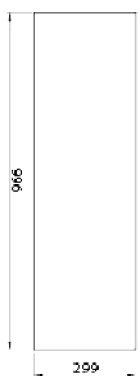
## KRAWEŻNIK OPORNIK

wysokość: 25 cm



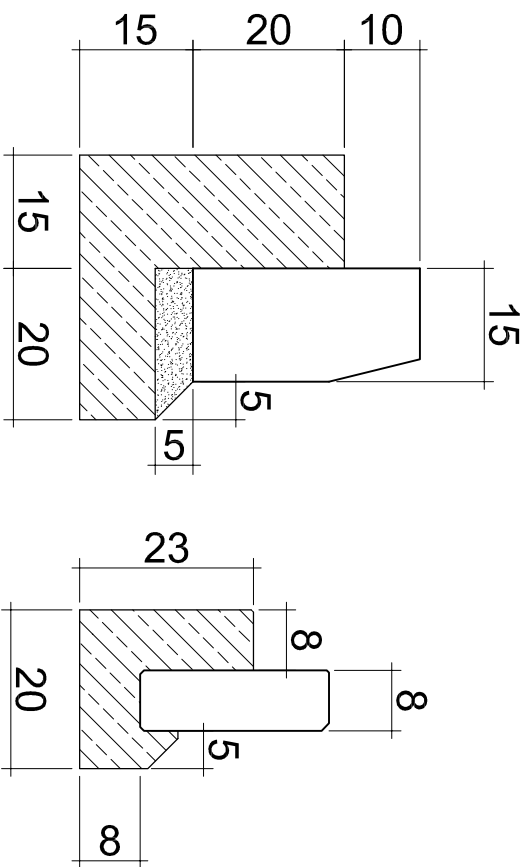
### KRAWĘŻNIK TRAPEZOWY


wysokość: 15/21 cm



# ELEMENTY DRÓG

# SKALA 1:10



		<b>OBŚLUGA INWESTYCJI BUDOWLANYCH</b>	
WOJTAŃSKI		Tomasz Wojtański 82-305 Elbing ul. Ogólna 11M3	
<b>PROJEKT BUDOWLANO- WYKONAWCZY</b> <b>Przebudowa odcinka drogi gminnej nr 101014N w miejscowości Weklice o długości 240 m</b>			
Nazwa projektu	dz. nr 132, 182, 185 odcępk Makosa Gmina Elbing, powiat Elbing, woj. Warmińsko-mazurskie		
Adres obiektu	Gmina Elbing ul. Browarna 55		
Inwestor	Branta drogi P. B-W.		
Tytuł opracowania	Data oprac. 10/2016		
Zespół projektowy	Imię i nazwisko nr uprawnień podpis		
Opracował	mgr inż. Tomasz Wojtański		
Projekował drogi	mgr inż. Małgorzata Mikulajczak-Danowska 1971/EJL/24 R/S nr : <b>5</b>		