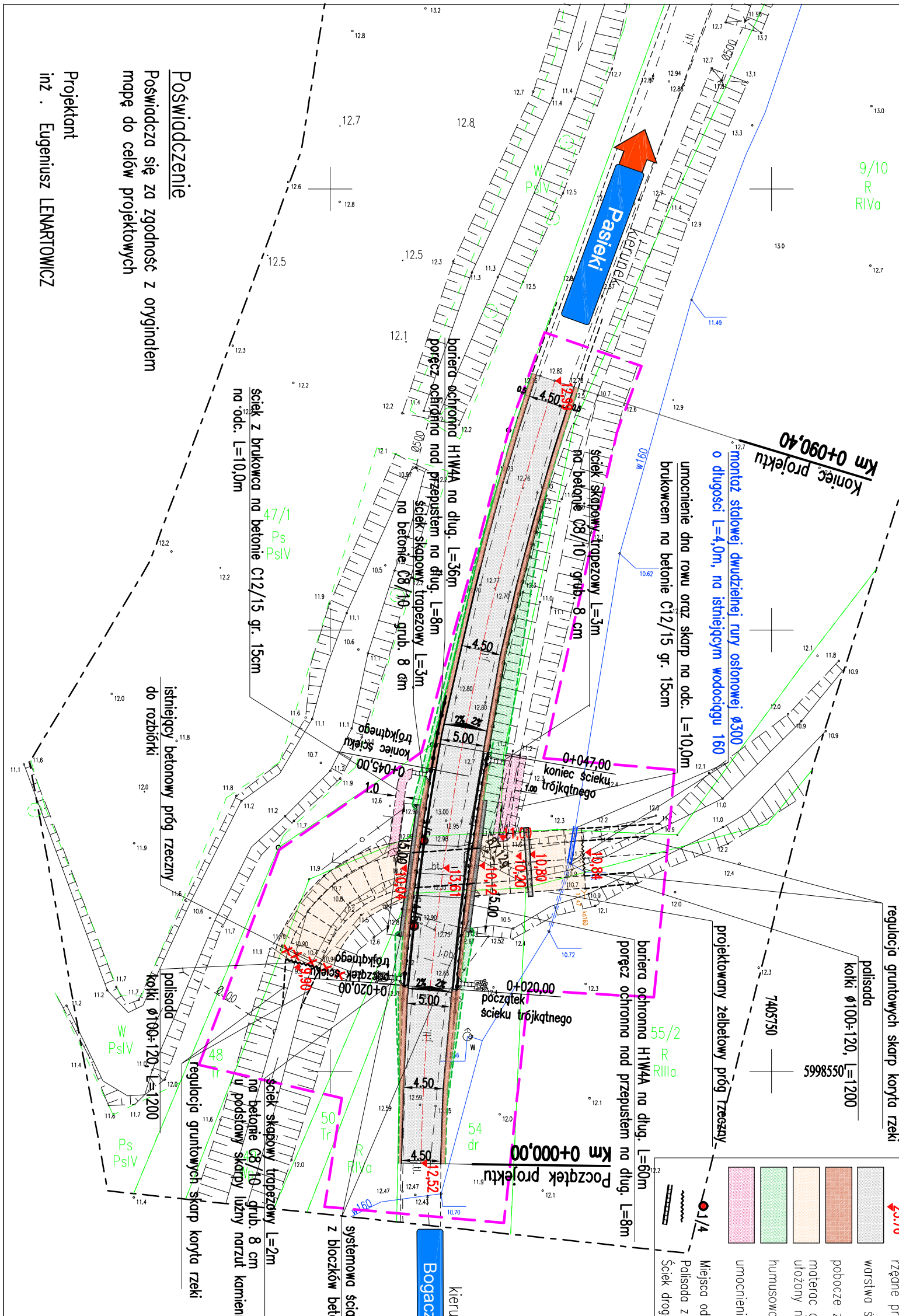


# W MIEJSCOWOŚCI PASIEKI

## OZNACZENIA

- 2.2
- Miejsca odwrótwów
- Paísada z kołków f10 l=120cm
- Ściek drogowy trójkątny



MAPA DO CELÓW PROJEKTOWYCH			
Oznaczenie kancelaryjne zgłoszenia pracy geodezyjnej		GN.6640.1.662.2018	Nr ks. rob. 128/2018
Jednostka ewidencyjna	identyfikator	280401_2	
	nazwa	Elbląg	
Obręb ewidencyjny	identyfikator	280401_2.0021	Pasieki dz. nr 8, 38, 49, 54
	nazwa	Pasieki	
Skala mapy		1:500	
Nazwa układu współrzędnych	prostokątnych płaskich	2000/7	
	układu wysokości	Kronstadt 60	
Oznaczenie granic obszaru, który był przedmiotem aktualizacji		- - - - -	
Informacje o służebnościach gruntowych zapisanych w KW, mających wpływ na zagospodarowanie gruntów, zlokalizowanych w granicach inwestycji		nie badano	Arkusz 1 (1)
Data opracowania mapy		07.06.2018 r.	

**Przedsiębiorstwo Usług  
Geodezyjno - Kartograficznych**


**geoexpres**

**ul. Bednarska 12 I / A  
82-300 Elbląg**

Przedstawiciel wykonawcy:  
mgr inż. Marek Smoliński nr upr. 15399

.....

Kierownik roboty:  
mgr inż. Marek Smoliński nr upr. 15399

 <p><b>BIURO USŁUG INWESTYCYJNYCH</b>  <b>GZEGORZ WALCZAK</b>          Główny Biuro ul. Agniewa 131, 82-300 Elbląg          tel. 793 55 65 88 e-mail: bui.elblag@wp.pl</p>	
<p><b>Nazwa obiektu</b></p>	<p><b>Przeputi przez rzekę Bieniutówkę w m. Pasieki</b></p>
<p><b>Adres obiektu</b></p>	<p>obpęć Pasieki, działki nr 8, 9/10, 47/1, 48, 49, 50, 51/12, 54, 55/2</p>
<p><b>Investor</b></p>	<p>Gmina Elbląg, ul. Błowanna 85, 82-300 Elbląg</p>
<p><b>Tytuł opracowania</b></p>	<p>ROZBİORKA STAREGO PRZEPUSTU I BUDOWA NOWEGO PRZEPUSTU          NA RZECZE BIERUTOWCE W CIĄGUDROGI GMINNEJ NR 10104N          W MIEŁSOWOŚCI PASIEKI</p>
<p><b>Nazwa rysunku</b></p>	<p><b>PROJEKT ZAGOSPODAROWANIA TERENU</b></p>
<p><b>Zespół projektowy</b></p>	<p>imię i nazwisko          m. uprawnień          podpis</p>
<p><b>Opracował</b></p>	<p>inż. Grzegorz WALCZAK</p>
<p><b>Projektował</b></p>	<p>inż. Eugeniusz LENAARTOWICZ</p>
<p>222/EI/79          w zezwoleniu          i oświadczeniach          ośw. inżynierskich</p>	<p>Strona opracowania          P.B.W.          Brutto          drogi</p>
<p>1:500</p>	<p>Data opracowania          Rys nr.:          08/2018          2</p>