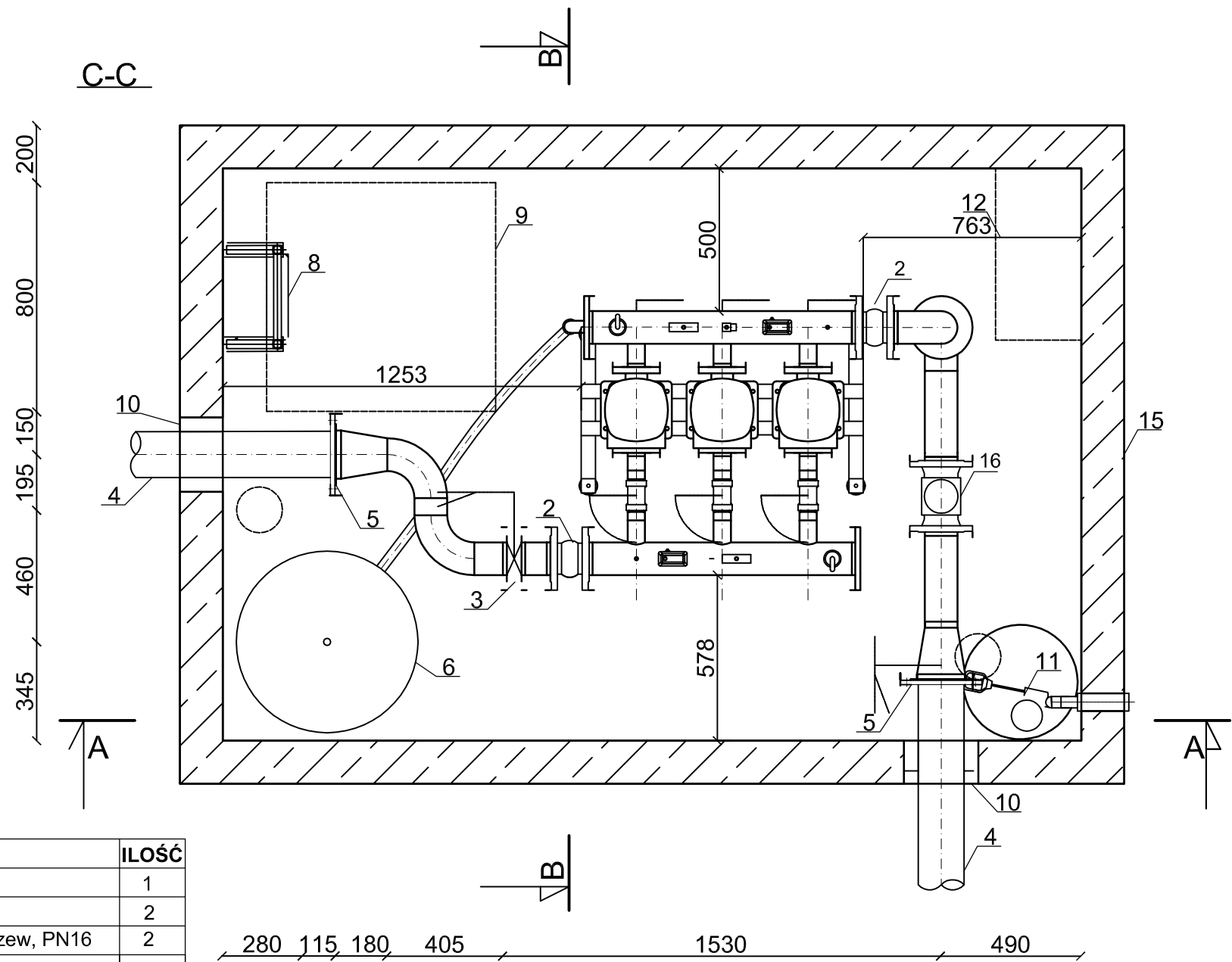


L.p	TREŚĆ	ILOŚĆ
1	Zestaw hydroforowy Przezmark	1
2	Kompensator gumowy Ø 100 mm	2
3	Przepustnica międzykołnierzowa Ø100 mm z stali nierdzew, PN16	2
4	Projektowana rura PE 160x9,5	1
5	Tuleje kołnierzowe Ø 150 mm PE do zgrzewania doczołowego, PN16	2
6	Zbiornik przeponowy 300 dm ³	1
7	Zawór trójdrożny do kontroli ciśnienia	1
8	Drabinka ze stali nierdzewnej	1
9	Włazy ze stali nierdzewnej 800x800, zamykany	1
10	Wkłady uszczelniające HRD gr. 60 mm	2
11	Pompa odwodniająca 0,75kW	1
12	Kanał wentylacyjny PVC Ø 100	2
13	Rurociąg tłoczny PVC Ø 32	1
14	Szafka sterownicza	1
15	Komora żelbetowa 2000x3000x2350	1
16	Przepływomierz SIEMENS MAG 8000, Ø 100	1
17	Podstawa z wibroizolatorami - stal 1.430	1



Obiekt:	Sieć wodociągowa wraz z przyłączami		
Adres:	m. Nowina - Przezmark; gm. Elbląg dz. nr 117, 469, 462, 454, 453 - obr. Nowina dz. nr 385, 374, 420, 351, 399, 409, 416, 377, 376, 277/2,15 272,204,197,196,148,143,137,393,120,119 - obr. Przezmark		
Inwestor:	Gmina Elbląg, ul. Browarna 85, 82-300 Elbląg		
Rysunek:	Schemat zabudowy SPCW Przezmark	SKALA 1:20	
Projektował zespół:	mgr inż. Tomasz Mrówczyński upr. nr. WAM/0025/PWOS/10		Rys. 24
	mgr inż. Izabela Sadowska		III.2015r.
	mgr inż. Dawid Kołakowski		