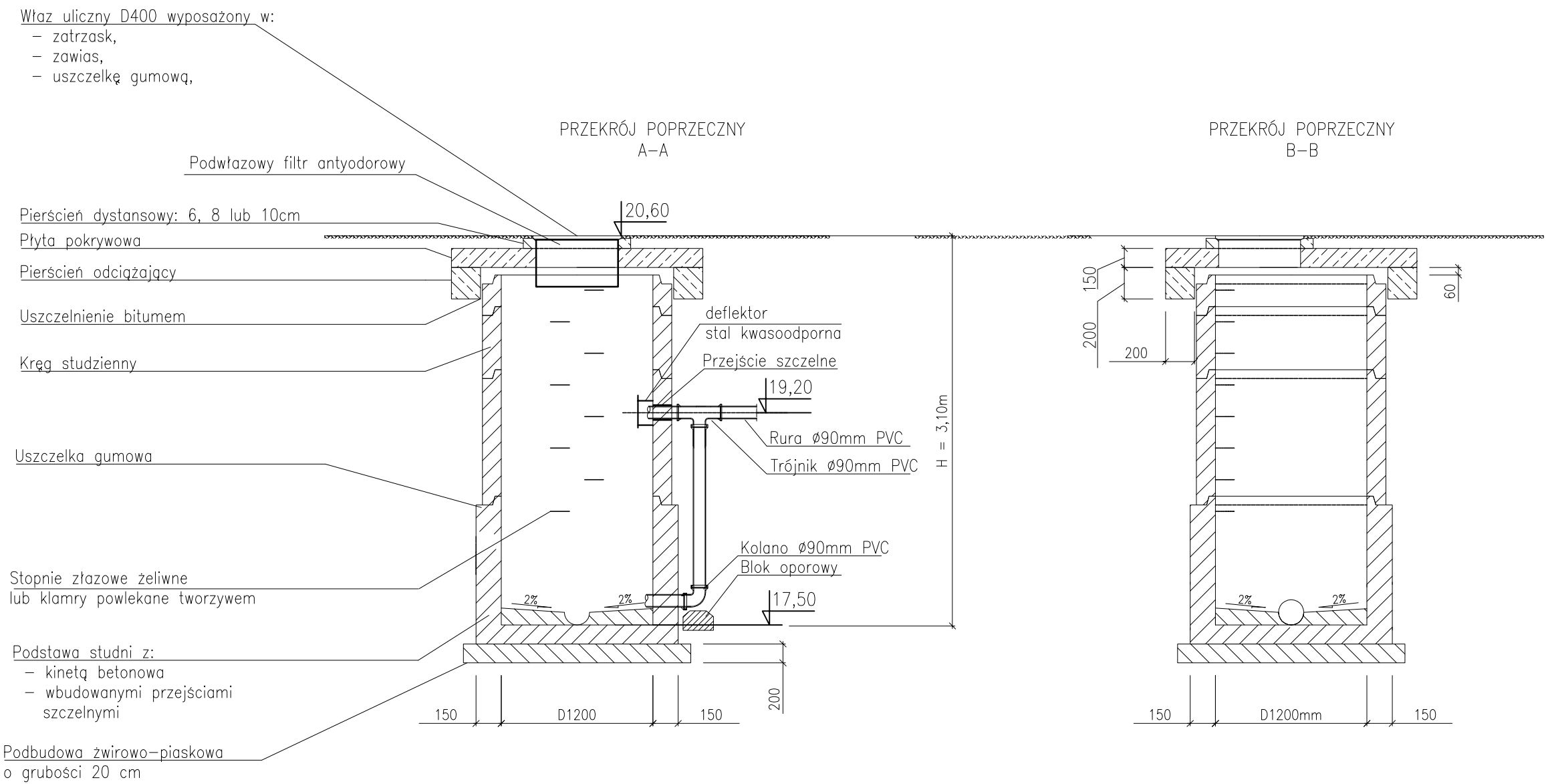


SCHEMAT ZABUDOWY STUDNI ROZPRĘŻNEJ SKALA 1:40



Kręgi i elementy nadbudowy wykonane z betonu C35/45 o nasiąkliwości poniżej 6%

Obiekt:	Sieć kanalizacji sanitarnej wraz z przepompownią		
Adres:	ul. Agatowa, gm. Elbląg; dz. nr 110/23, 110/25, 104/1		
Inwestor:	Gmina Elbląg ul. Browarna 85, 82-300 Elbląg		
Rysunek:	Schemat zabudowy studni rozprężnej	SKALA 1:40	
Projektował: zespół:	mgr inż. Tomasz Mrówczyński upr. bud. nr WAM/0025/PWOS/10		Stadium P.B. i P.W.
			VIII.2016r.
			Rys. nr 6