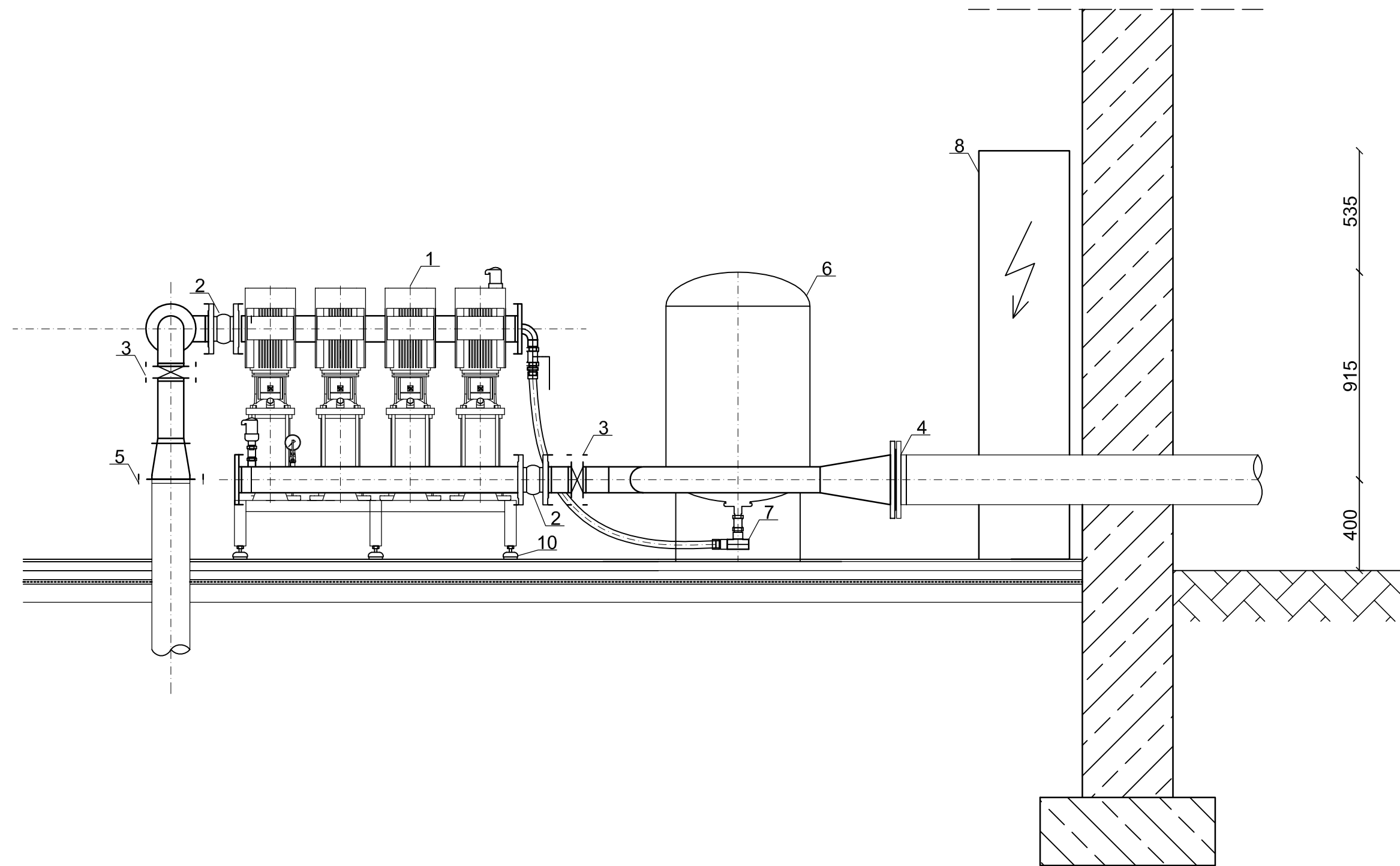
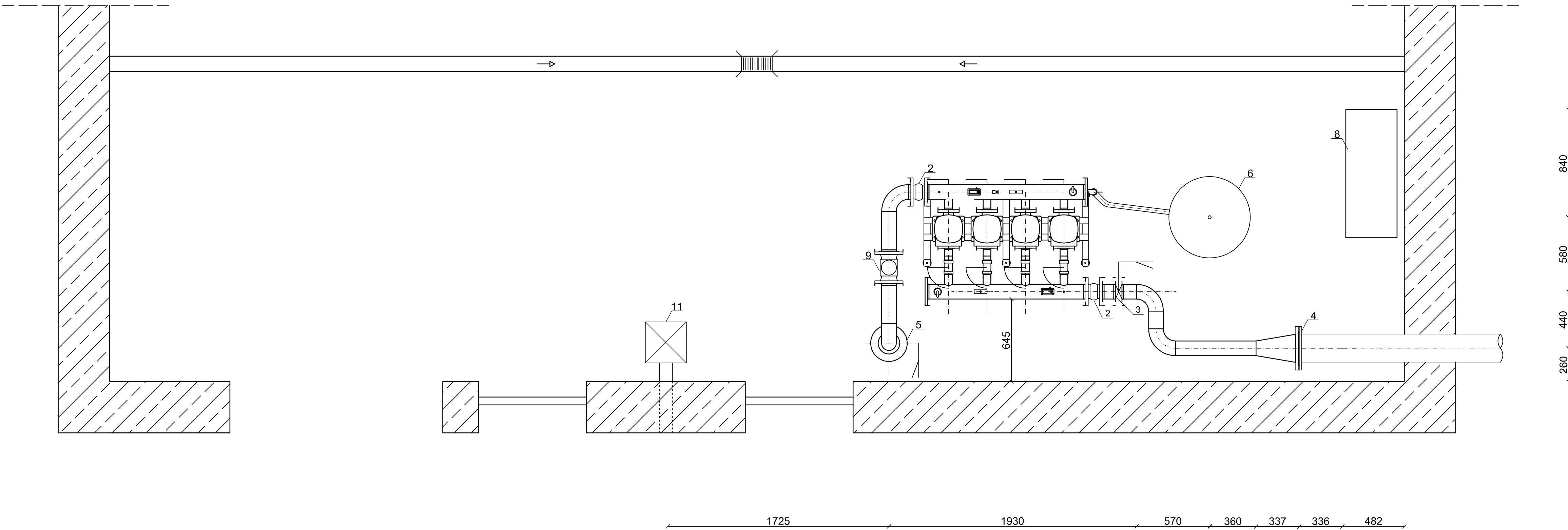


SCHEMAT ZABUDOWY SPCW NOWINA SKALA 1: 20



L.p	TREŚĆ	ILOŚĆ
1	Zestaw hydroforowy Nowina	1
2	Kompensator gumowy Ø 100 mm	2
3	Przepustnica międzykolnierzowa Ø100 mm z stali nierdz, PN16	2
4	Istniejący kolnierz Ø 200 mm	1
5	Istniejący kolnierz Ø 150 mm	2
6	Zbiornik przeponowy 300 dm³	1
7	Zawór trójdrożny do kontroli ciśnienia	1
8	Szafka sterownicza	1
9	Przepływomierz SIEMENS MAG 8000, Ø 100	1
10	Podstawa z wibroizolatorami - stal 1.430	2
11	Osuszacz powietrza	1

Obiekt:	Sieć wodociągowa wraz z przyłączami		
Adres:	m. Nowina - Przezmark; gm. Elbląg dz. nr 117, 469, 462, 454, 453 - obr. Nowina dz. nr 385, 374, 420, 351, 399, 409, 416, 377, 376, 277/2,15 272,204,197,196,148,143,137,393,120,119 - obr. Przezmark		
Inwestor:	Gmina Elbląg, ul. Browarna 85, 82-300 Elbląg		
Rysunek:	Schemat zabudowy SPCW Nowina	SKALA 1:20	
Projektował zespół:	mgr inż. Tomasz Mrówczyński upr. nr. WAM/0025/PWOS/10		Rys. 23
	mgr inż. Izabela Sadowska		III.2015r.
	mgr inż. Dawid Kolakowski		