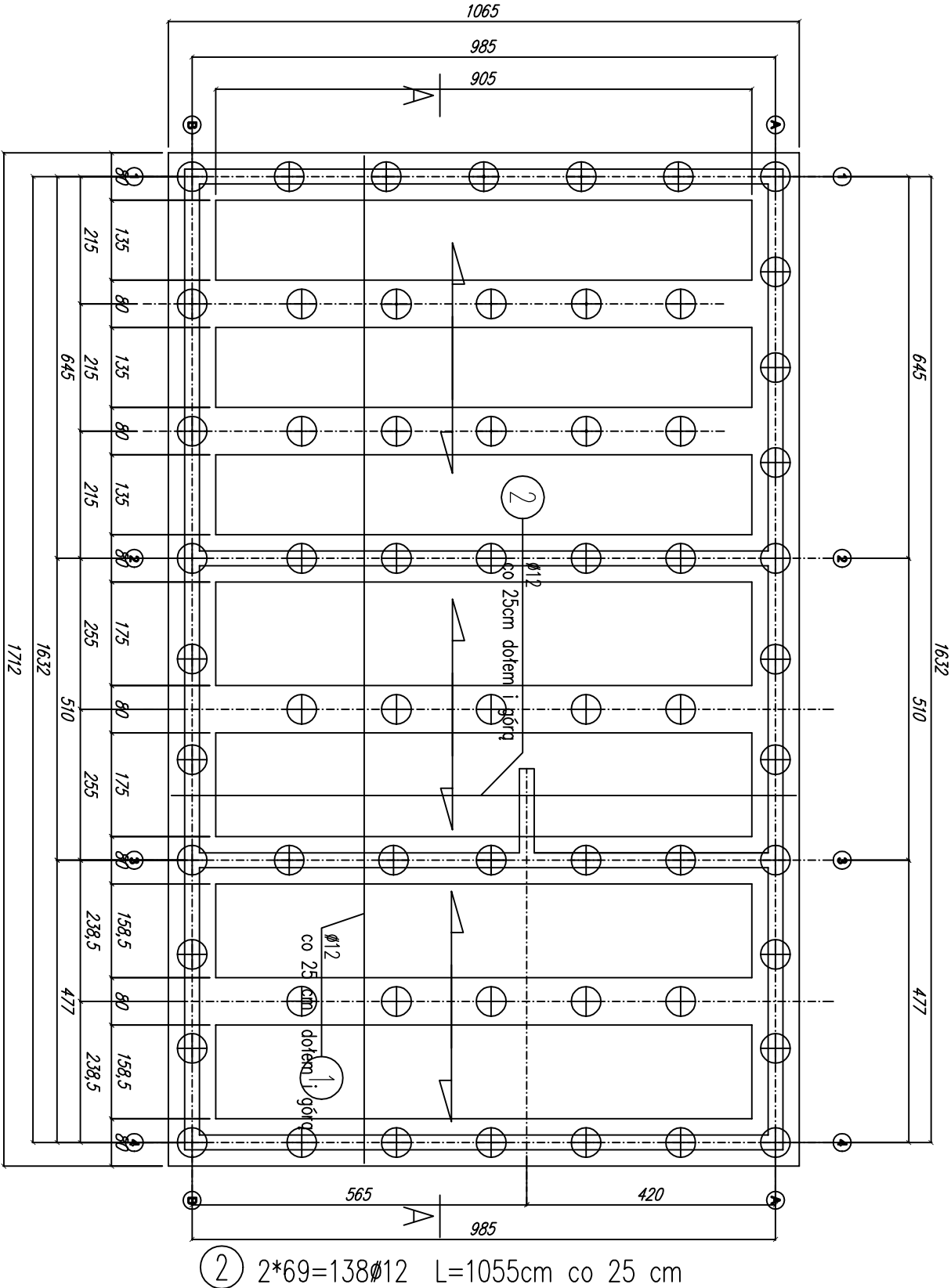
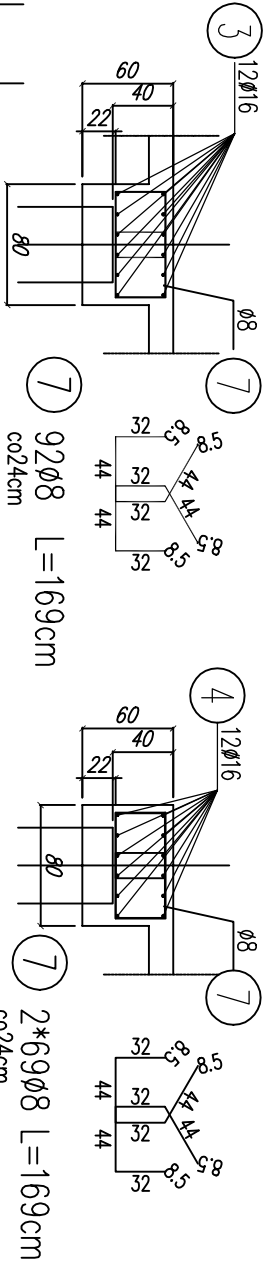


ZEBRO L=1065 8 SZT

ZEBRO L=1712 2 SZT



2 2*69=138Ø12 L=1055cm co 25 cm

3 2*6=12Ø16 L=1055cm

WYKAZ ZBROJENIA

WYKAZ ZBROJENIA							
Nr płyty	Średnica [mm]	Liczba [szt]	Długość [cm]	Długość ogólna [m]			Uwagi
				St3SX	20G2YY	20G2YY	
Element: płyta fundamentowa							
1	Ø12	86	1702		1463.72		
2	Ø12	138	1055		1455.9		
Długość razem			[m]	0	2919.62	0	
Masa jednostkowa			[kg/m ²]	0.395	0.888	1.578	
Masa razem			[kg]	0	2592.6	0	
Masa wg stali			[kg]	0	2593		
Masa ogólna			[kg]		2593		
Wykonać 1 szt.			1 x 2593 =	2593 kg			

Element: oczepy l=1065							
3	Ø16	12	1065			126.6	
7	Ø8	92	169	155.48			co24cm
Długość razem							
				155.48	0	126.6	
Masa jednostkowa							
				0.395	0.888	1.578	
Masa razem							
				61.4	0	199.8	
Masa wg stali							
				61	200		
Masa ogólna							
					261		
Wykonoc 8 szt.							
				8 x 261 = 2088 kg			

Element: oczepy l=1712							
4	Ø16	12	1702			204.24	
7	Ø8	138	219	302.22			
Długość razem							
				302.22	0	204.24	
Masa jednostkowa							
				0.395	0.888	1.578	
Masa razem							
				119.38	0	322.3	
Masa wg stali							
				119.38	322		
Masa ogólna							
					441		
Wykonoc 2 szt.							
				2 x 441 = 882 kg			

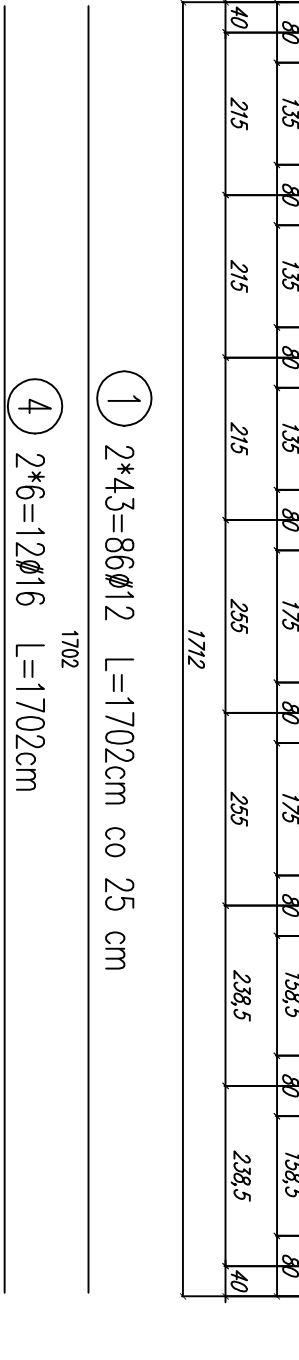
Beton: B25 (C20/25)

Stal zbroji: St3SX

G = 726 kg

A IIIN G = 4837 kg

Razem G = 5563 kg



1 2*43=86Ø12 L=1702cm co 25 cm

4 2*6=12Ø16 L=1702cm

TEMAT: GŁÓWNY BUDYNEK WIELOFUNKCYJNY SIEDZIBA KLUBU SPORTOWEGO, ŚWIETLICA WIEJSKA I GARAZ OSP			
LOKALIZACJA: LISÓW, GMINA ELBLĄG			
DZIAŁKA NR 136/3			
INWESTOR: GMINA ELBLĄG, UL. BROWARNA 86, 82-300 ELBLĄG			
BRANŻA: KONSTRUKCJA		STADIUM: PROJEKT BUDOWLANY	
NATYTUŁ RYSUNKU: PŁYTA FUNDAMENTOWA			
PROJEKTOWAŁ: KONSTRUKTOR:	mgr inż. DOBROTA KARWOWSKA mgr. inż. GSIŁCZAK POM/WYM/1531/VI	POWTA:	
SPRAWDZIŁ: KONSTRUKTOR:	inż. JERZY GABSKIEWICZ mgr. inż. GSIŁCZAK POM/BO/1373/VI		
SKALA: 1:100	DATA OPRACOWANIA: GRUDZIEŃ 2016		NR RYS. K-2