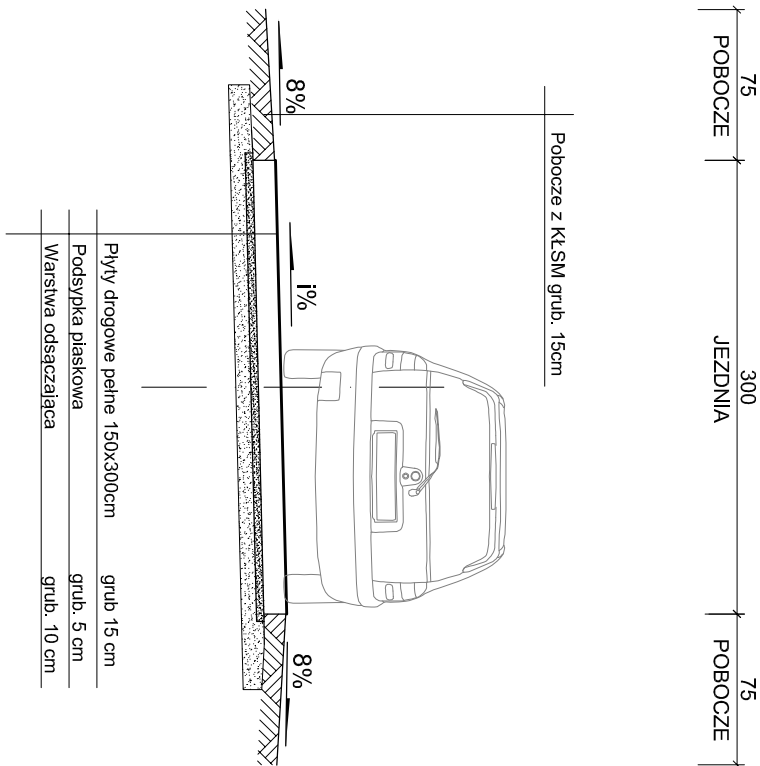


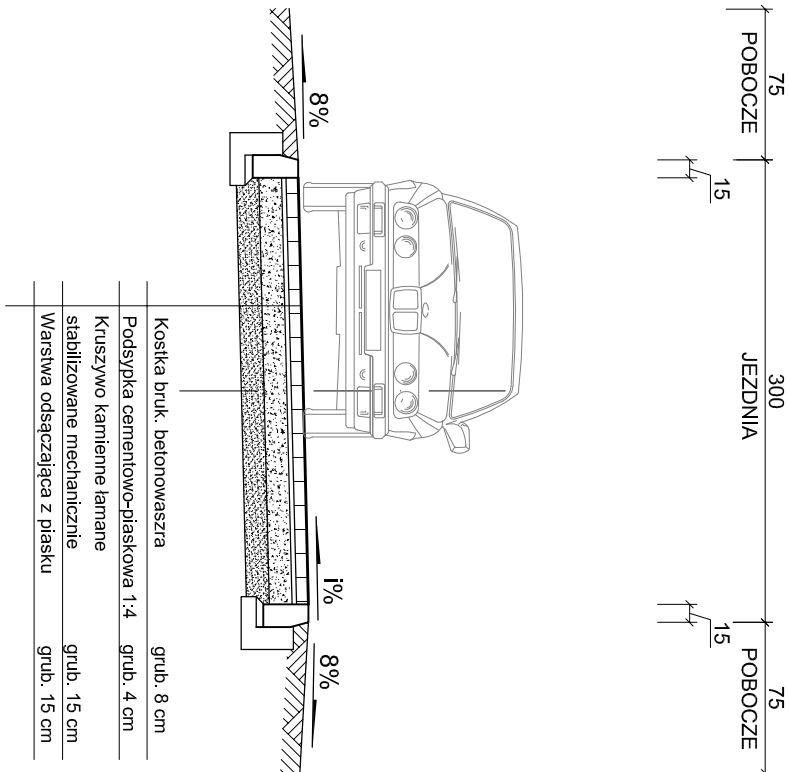
PRZEKROJE KONSTRUKCYJNE

SKALA 1:50

PRZEKRÓJ PŁYTY DROGOWE

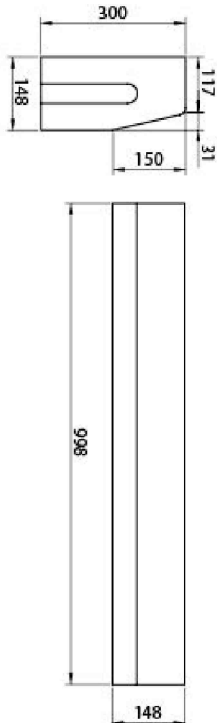


PRZEKRÓJ PRZEJAZD KOSTKA BETONOWA

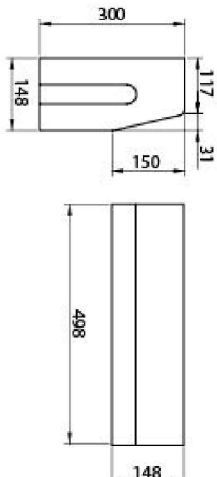


KRAWĘŻNIK DROGOWY

wysokość: 30 cm

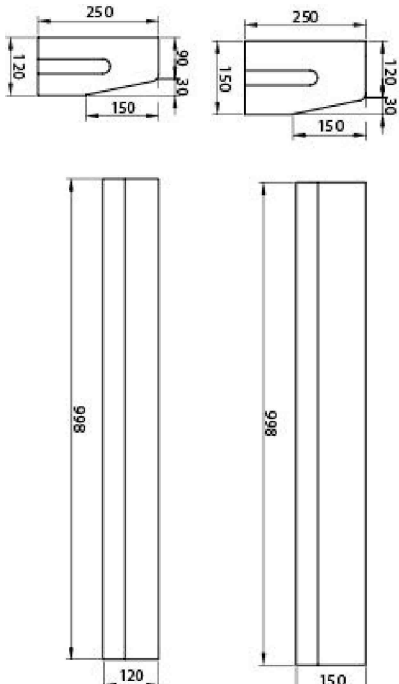


KRAWĘŻNIK DROGOWY POŁÓWKA



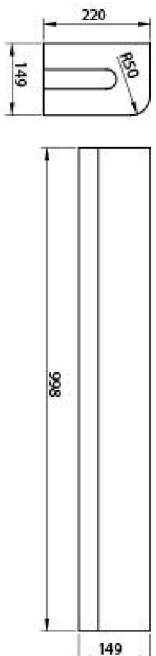
KRAWĘŻNIK DROGOWY NISKI

wysokość: 25 cm



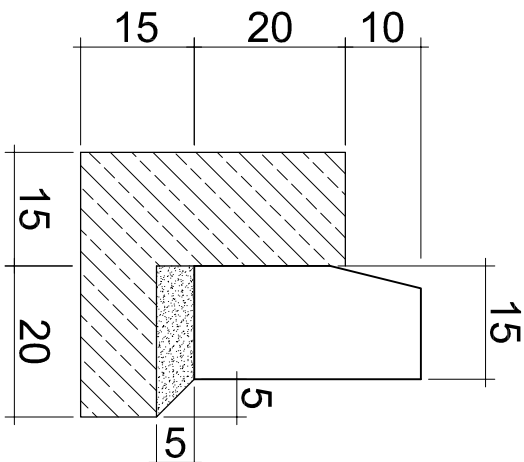
KRAWĘŻNIK WIAZDOWY

wysokość: 22 cm

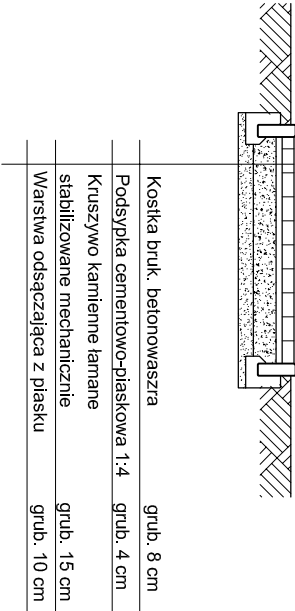



ELEMENTY DRÓG

SKALA 1:10



PRZEKRÓJ DOJŚCIA



		OBSŁUGA INWESTYCJI BUDOWLANYCH Tomasz Wojtanowski 82-300 Elbląg ul. Ogólna 1W/3	
Nazwa projektu	OPRACOWANIE TECHNICZNE		
Adres obiektu	Remont nawierzchni odcina drogi gminnej w m. Lisów dz. nr 10/24, 10/34, 10, 45		
Investor	dz. nr 10/24, 10/34, 10, 45 obręb Lisów Gmina Elbląg, powiat Elbląg, woj. Warmińsko-mazurskie		
Tytuł opracowania	PRZEKROJE KONSTRUKCYJNE		
Zespół projektowy	Imię i nazwisko	podpis	Rys nr : 2
Opracował	mgr inż. Tomasz Wojtanowski		