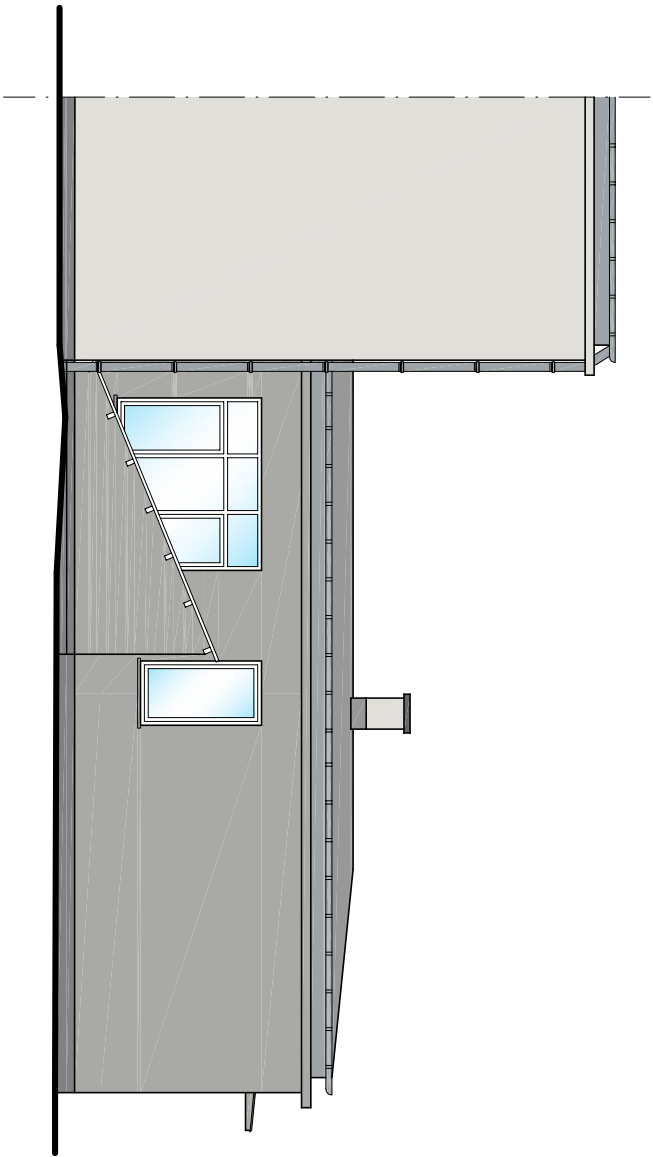
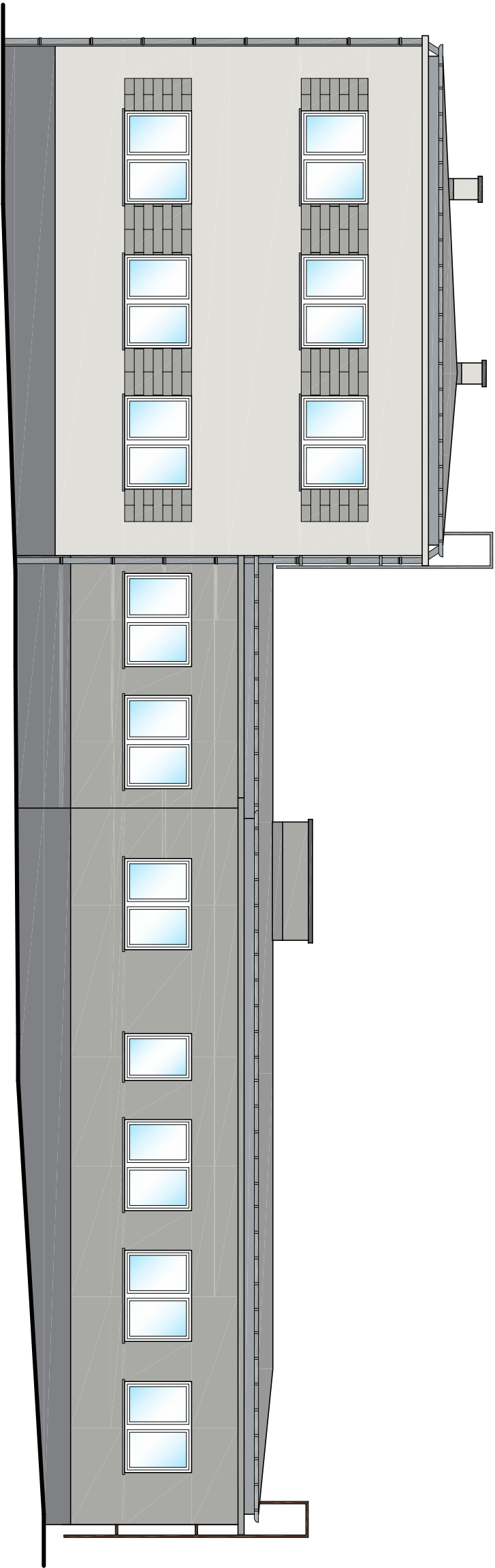
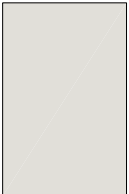


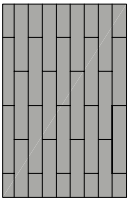
ELEWACJA WSCHODNIA



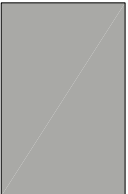
- Ściany zewnętrzne  
(kolor LA71 Weber)



- Płytki "Cerrad"  
kolor Cortone marrone



- Ściany wewnętrzne  
(kolor LA74 Weber)



- Cokół tynk mozaikowy  
firmy "Majsterpol" kolor C



ZAKŁAD HANDLOWO BUDOWLANY „KOSBUD „ PROJEKTOWANIE,NADZÓR BUDOWLANY      INŻ.BOGUSŁAW KWAŚNICKI 82-200 ELBLĄG UL.TUWIMIA 3/7			
Nazwa obiektu Docięplane ściany zewnętrznych wraz z kładystyką określonej budowni Szkoły Podstawowej	Nazwa rysunku ELEWACJA WSCHODNIA		
Adres obiektu Piłona, dz. nr 34; gm. Elbląg	Branża: ARCHITEKTURA		
Projektant: mgr inż. arch. ANDRZEJ WIATROWSKI upr.nr 1987/EL/94	Skala: 1 : 100		
Opracował: inż. BOGUSŁAW KWAŚNICKI upr.nr 471/EL/82	Nrys: 3 A		
Asystent projektanta: inż. MACIEJ KUŻEL	Data: Wrzesień 2019 r.		