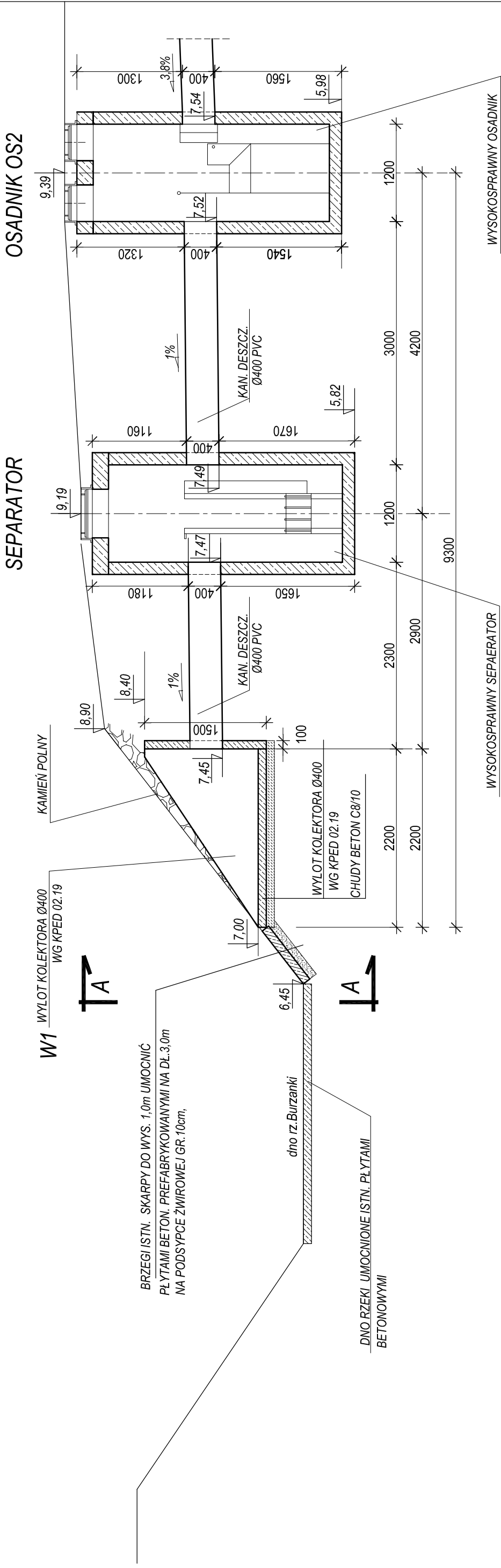
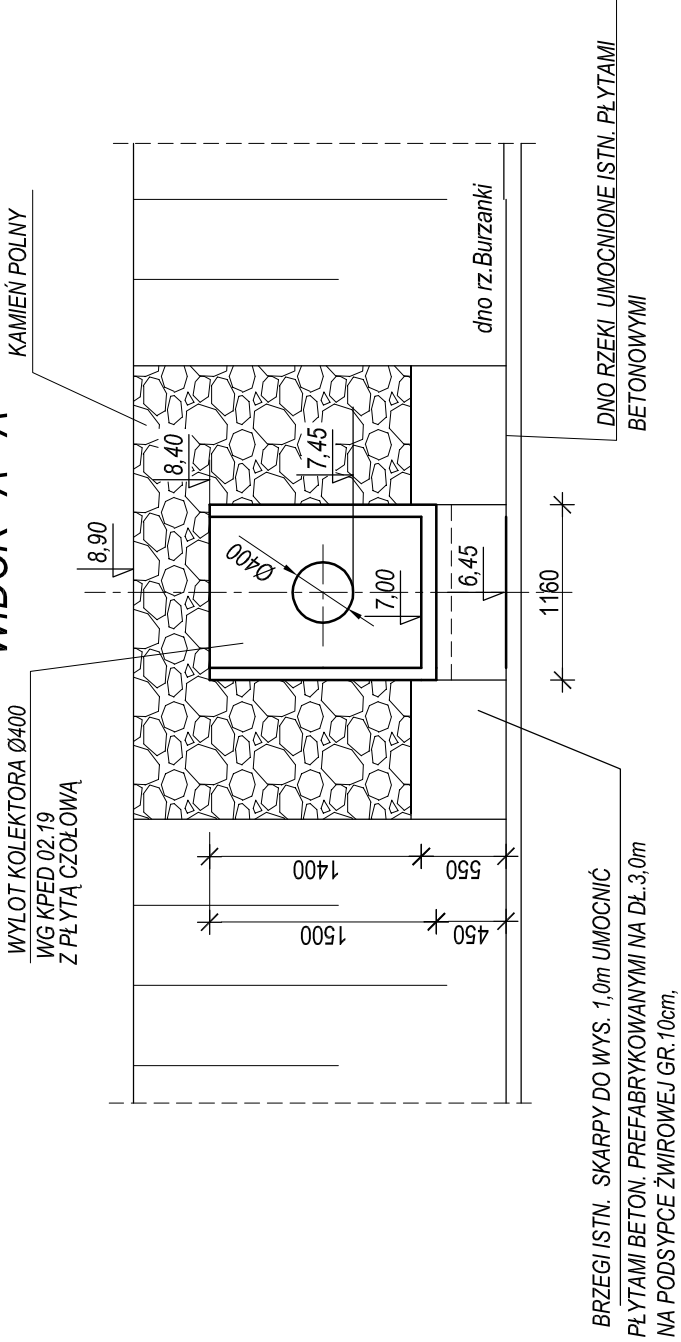


SZCZEGÓŁ - WYLOT W1 DO ISTNIEJĄCEJ RZEKI BURZANKI
skala 1 : 50



WIDOK A - A



ZAKŁAD USŁUGOWY JAROSŁAW POLAKOWSKI 82-300 ELBLĄG UL. SUWAŁSKA 21/1		branża SANIT.	
temat	PROJEKT BUDOWLANO-ZAMIENNY PRZEBUDOWY DROGI GMINNEJ NR 101043N W M. NOWINA. GM. ELBLĄG NA ODC. OD SKRZYŻOWANIA Z DROGĄ ZBIORCZĄ Z-1 DO SKRZYŻOWANIA Z DROGĄ POWIATOWĄ NR 1137N - ETAP I	nr rys.	
adres inwestycji	NOWINA GM. ELBLĄG DZ. NR 419, 421, 422, 423, 426, 427, 430 OBR. NOWINA DZ. NR 182 OBR. GRONOWO GÓRNE	8	
nazwa rysunku	SZCZEGÓŁ - WYLOT W1 DO ISTN. RZEKI BURZANKI	skala	1 : 50
projektant	JAROSŁAW POLAKOWSKI	data	09.2017