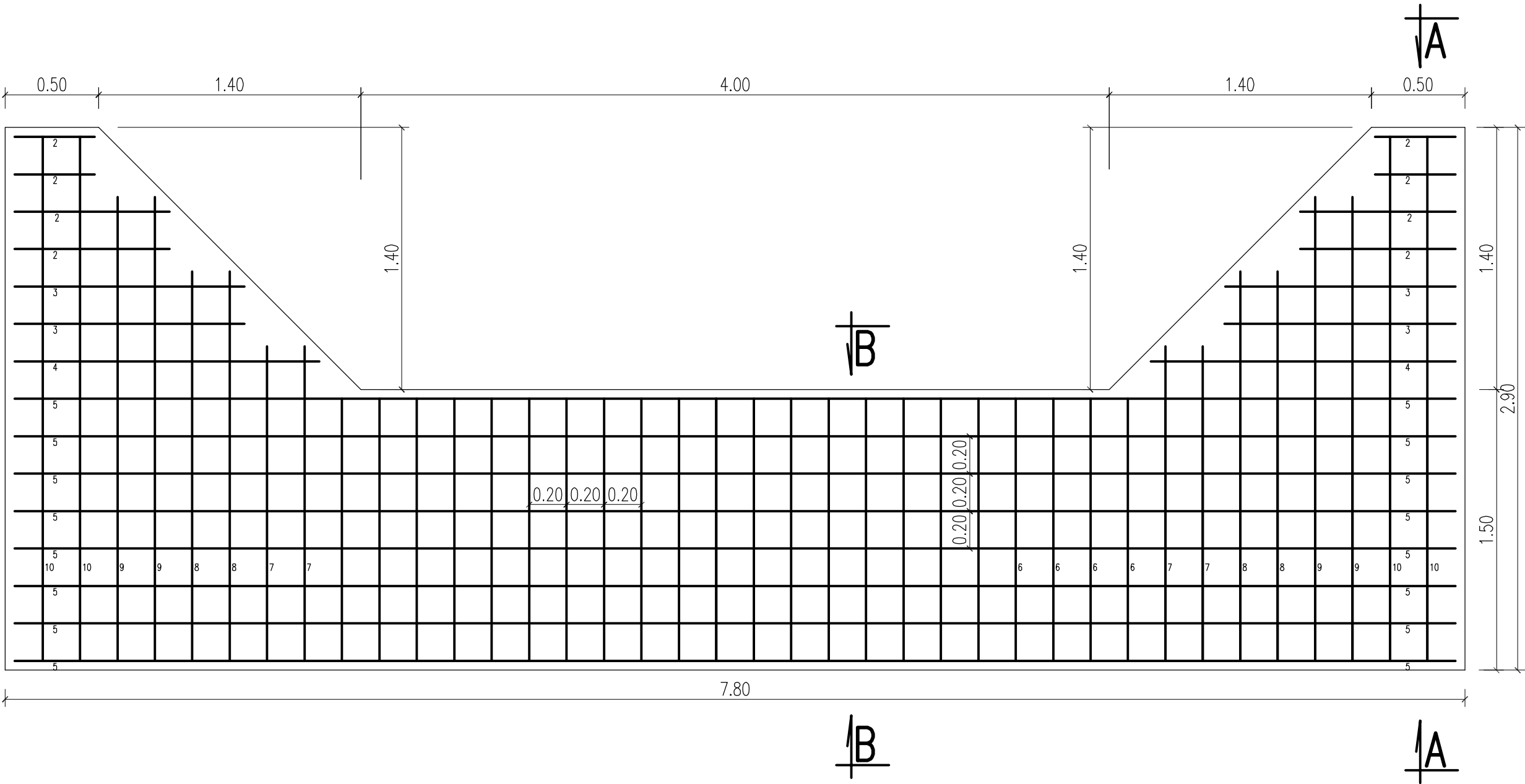


SZCZEGÓŁ ZBROJENIA PROGU RZECZNEGO skala 1:25



Nr1  $\varnothing 12$  co 20cm L=0,42m

42

Nr2  $\varnothing 12$  co 20cm L=0,82m

82

Nr3  $\varnothing 12$  co 20cm L=1,22m

122

Nr4  $\varnothing 12$  co 20cm L=1,62m

162

Nr5  $\varnothing 12$  co 20cm L=7,70m

770

Nr1  $\varnothing 12$  co 20cm L=0,42m

42

Nr2  $\varnothing 12$  co 20cm L=0,82m

82

Nr3  $\varnothing 12$  co 20cm L=1,22m

122

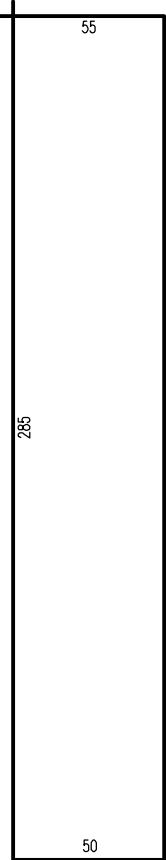
Nr4  $\varnothing 12$  co 20cm L=1,62m

162

ZESTAWIENIE STALI DLA PROGU

Nr pręta	średnica (mm)	Długość (cm)	Ilość (szt.)	Ciężar (kg)		
				jedn.	1 sztuki	razem
1	12	42	8	0,890	0,374	2,9904
2	12	82	8	0,890	0,730	5,8384
3	12	122	8	0,890	1,086	8,6864
4	12	162	4	0,890	1,442	5,7672
5	12	770	16	0,890	6,853	109,648
6	8	390	22	0,400	1,560	34,32
7	8	410	4	0,400	1,640	6,56
8	8	510	4	0,400	2,040	8,16
9	8	590	4	0,400	2,360	9,44
10	8	670	4	0,400	2,680	10,72
ciężar ogółem				202,130		

Nr10  $\varnothing 8$  (A-0)  
L=670cm



Nr9  $\varnothing 8$  (A-0)  
L=590cm



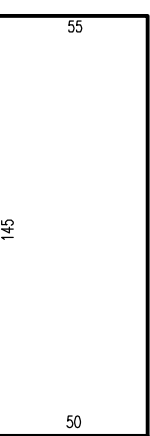
Nr8  $\varnothing 8$  (A-0)  
L=510cm



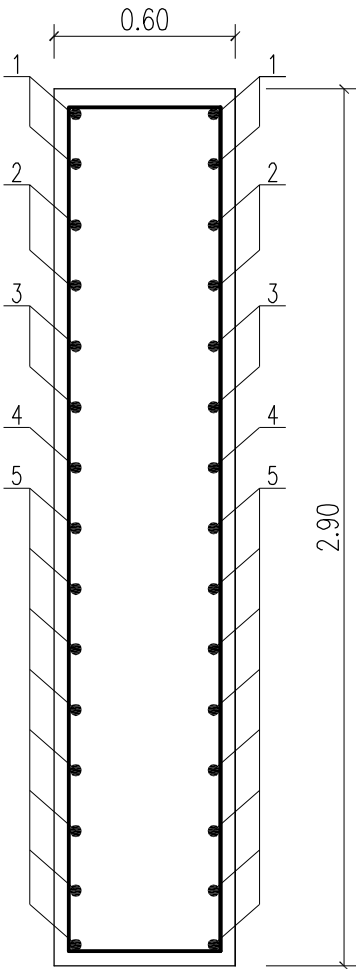
Nr7  $\varnothing 8$  (A-0)  
L=410cm



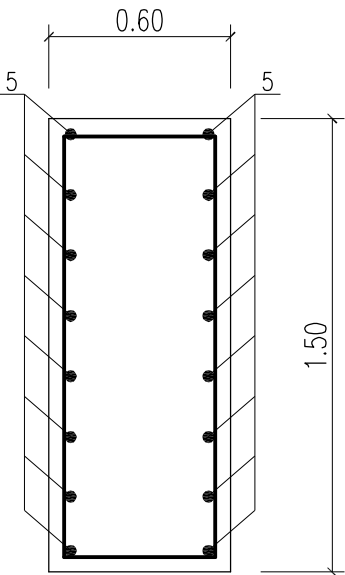
Nr6  $\varnothing 8$  (A-0)  
L=390cm



PRZEKRÓJ  
A-A



PRZEKRÓJ  
B-B



Materiał: beton C30/37, W8, F150  
stal A-IIIN (BSt500S)  
objętość betonu dla progu – 9,04m



BIURO USŁUG INWESTYCYJNYCH  
Grzegorz WALCZAK

Gronowo Górne ul. Agatowa 131, 82-300 Elbląg  
tel. 793 93 65 88 e-mail: bui.elblag@wp.pl

Nazwa obiektu	Przepust przez rzekę Bierutówkę w m. Pasieki		
Adres obiektu	obręb Pasieki, działki nr 8, 9/10, 47/1, 48, 49, 50, 51/2, 54, 55/2		
Inwestor	Gmina Elbląg, ul. Browarna 85, 82-300 Elbląg	Stadium opracowania	P.B.W.
Tytuł opracowania	ROZBIÓRKA STAREGO PRZEPUSTU I BUDOWA NOWEGO PRZEPUSTU NA RZECIE BIERUTÓWCE W CIĄGU DROGI GMINNEJ NR 101048N W MIEJSCOWOŚCI PASIEKI	Branda	drogi
Nazwa rysunku	ZBROJENIE PROGU RZECZNEGO		
Zespół projektowy	imię i nazwisko	nr uprawnień	podpis
Opracował	inż. Grzegorz WALCZAK		
Projektował	inż. Eugeniusz LENARTOWICZ	222/EI/79 w zakresie drog i lotniskowych dróg startowych	Rys nr: 8
			Skala 1:25