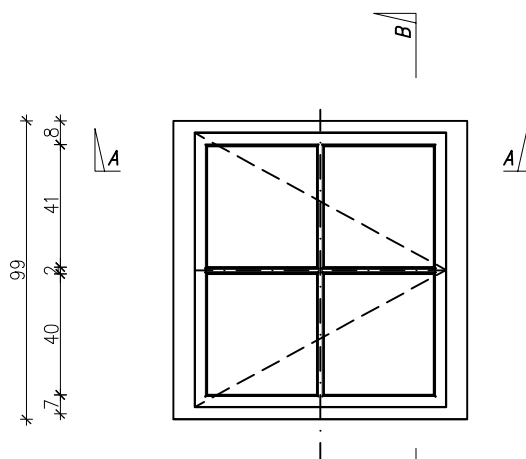
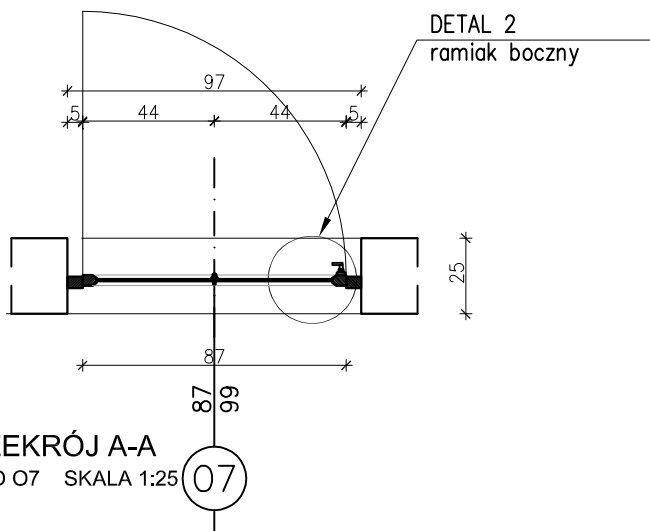


OKNO O7



WIDOK ZEWNĘTRZNY

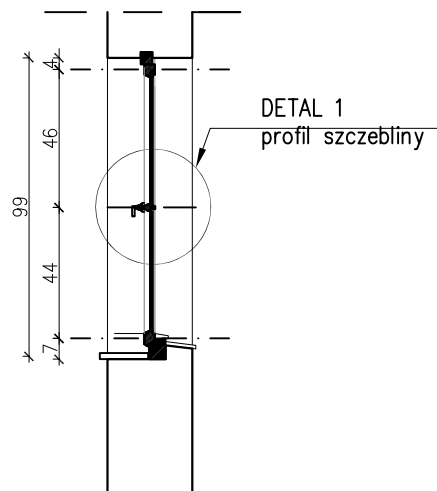
OKNO O7 SKALA 1:25



PRZEKRÓJ A-A

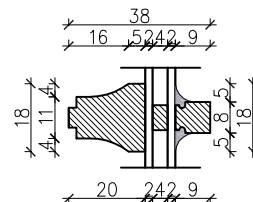
OKNO O7 SKALA 1:25

07



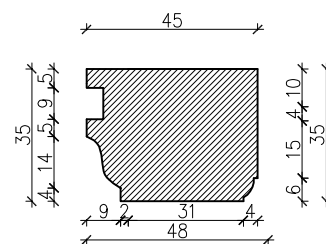
PRZEKRÓJ B-B

OKNO O7 SKALA 1:25



DETAL 1

PROFIL SZCZELINY
SKALA 1:2



DETAL PROFIL RAMIAKA

SKALA 1:2

LICZBA PORZĄDKOWA	07	
WYMIARY W ŚWIELTE	870x990	
OŚCIEŻNICY So x Ho	870x990	
ILOŚĆ WYROBÓW	PARTER	—
	I PIĘTRO	—
	PODDASZE	2
RAZEM SZTUK STOLARKI	2	

UWAGI OGÓLNE

- NINIEJSZE OPRACOWANIE NALEŻY ROZPATRYWAĆ RAZEM Z DOKUMENTACJĄ PROGRAMU PRAC KONSERWATORSKICH WYKONANYCH PRZEZ PANA MGR SZYMONA JÓŻKÓW I PANIĄ MGR INŻ. SYLWIĘ FLORKOWSKĄ
- WSZYSTKIE MATERIAŁY I ROZWIĄZANIA DOTYCZĄCE ELEWACJI I ZAGOSPODAROWANIA TERENU PRZED ICH WYKONANIEM NALEŻY UZGODNIĆ Z ORGANEM KONSERWATORA ZABYTKÓW W ELBLĄGU. REALIZACJA TYCH ELEMENTÓW JEST MOŻLIWA DOPIERO PO UZYSKANIU AKCEPTACJI.

TEMAT: TERMOMODERNIZACJA BUDYNEK GMINNEGO ZOZ		
LOKALIZACJA: 82-300 ELBLĄG, UL. ŻEROMSKIEGO 2B DZ. NR 886/2		
INWESTOR: GMINA ELBLĄG, UL. BROWARNA 85 82-300 ELBLĄG		
BRANŻA: ARCHITEKTURA	STADIUM: PROJEKT WYKONAWCZY	
NAZWA RYSUNKU: STOLARKA OKNO O7		
PROJ. arch. Maciej Sywula upr. PO/KK/414/2011		
SKALA 1:25 1:2	DATA OPRACOWANIA: GRUDZIEŃ 2016	NR RYS. 7