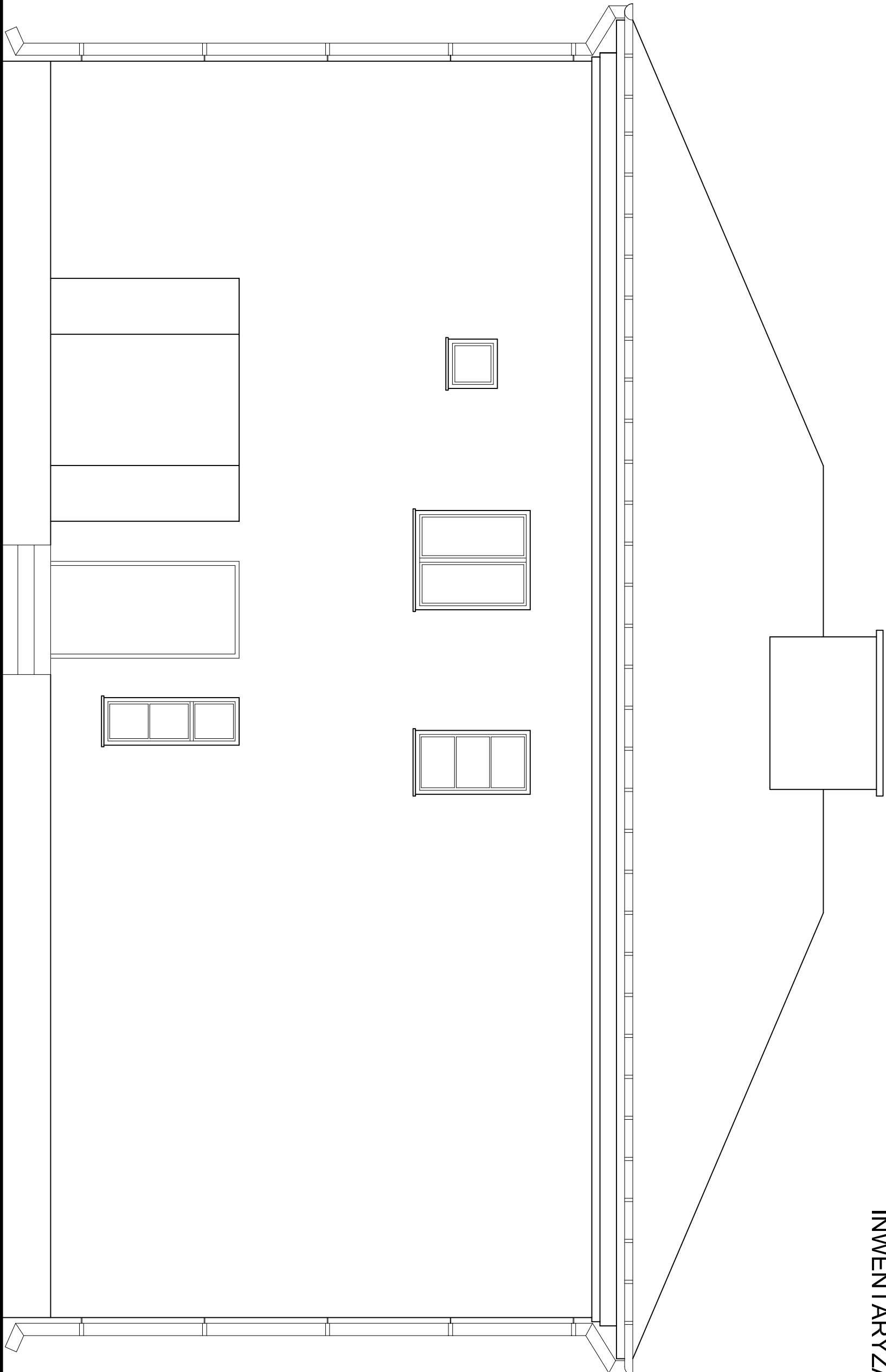


ELEWACJA PÓŁNOCNA
INWENTARYZACJA



ZAKŁAD HANDLOWO BUDOWLANY „KOSBUD „			
PROJEKTOWANIE, NADZÓR BUDOWLANY		INŻ. BOGUSŁAW KWAŚNICKI	
82-200 ELBLĄG UL. TUWIMA 3/7			
Nazwa obiektu		Nazwa rysunku	
Remont pomieszczeń w budynku mieszkalnym		ELEWACJA PÓŁNOCNA	
Adres obiektu		Branka:	
Cieplice, gm. Elbląg		INWENTARYZACJA	
dz. nr 66			
Projektant: inż. BOGUSŁAW KWAŚNICKI			
upr.nr 477/EL/82			
Asystent			
projektanta: inż. MACIEJ KUŻEL			
		Skala:	1 : 50
		Nr rys:	4 IN
		Data:	Kwiecień 2019 r.