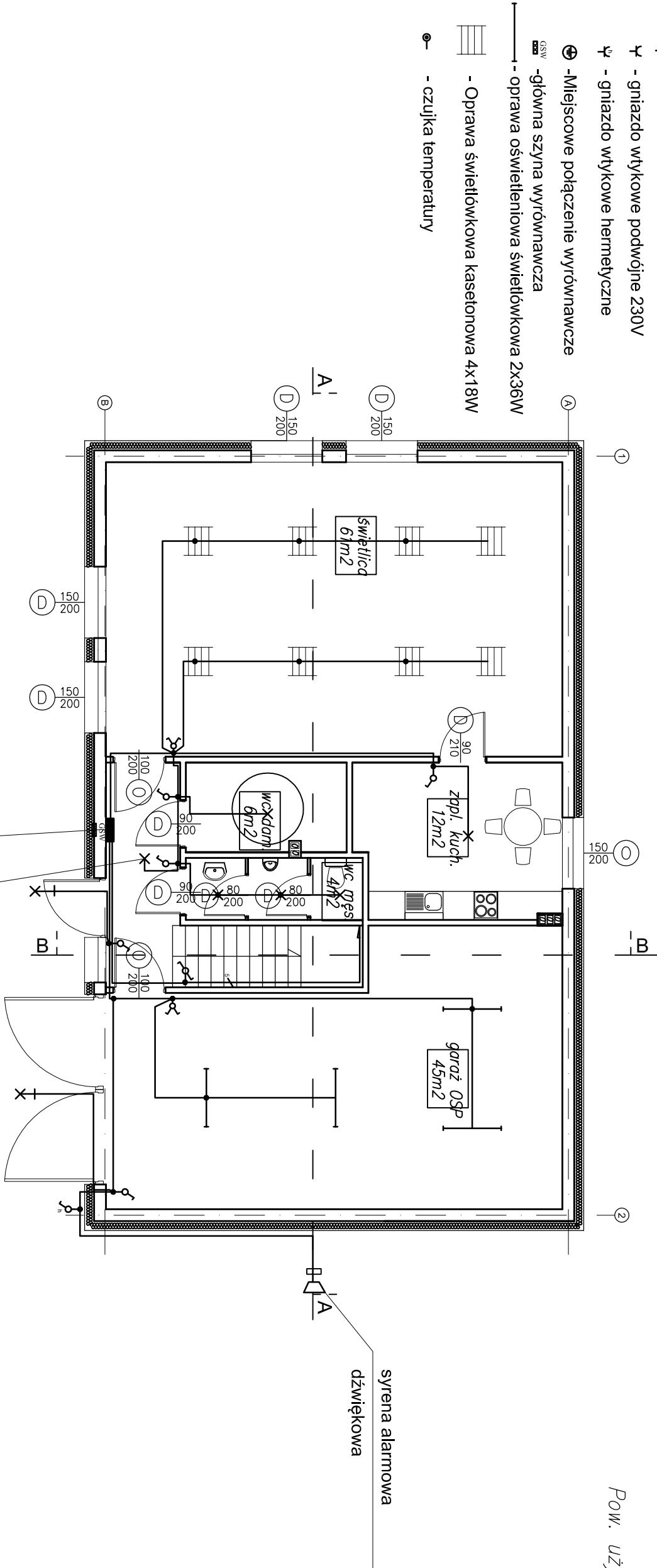


Oznaczenia:

- ⌚ - włącznik pojedynczy IP65
- ⌚ - wyłącznik pojedynczy
- ⌚ - wyłącznik świecznikowy
- ⌚ - włącznik schodowy
- X - lampa oświetleniowa nasufitowa
- ✕ - lampa oświetleniowa naścienna
- ⌚ - gniazdo wtykowe podwójne 230V
- ⌚ - gniazdo wtykowe hermetyczne
- ⊕ - Miejsce połączenie wyrównawcze
- GSW - główna szyna wyrównawcza
- - oprawa oświetleniowa świetłkowska 2x36W
- - Oprawa świetłkowska kasetonowa 4x18W
- ⊖ - czujka temperatury



0.1	świetlica	61m²
0.2	zopiecz kuchenne	12m²
0.3	wc damskie+niepełnosprawni	6m²
0.4	wc męskie	4m²
0.5	kommunikacja	8m²
0.6	garaż OSP	45m²

Pow. użytł. parteru – 136 m²

- 1.Instalację oświetleniową w celiści należy wykońc przewodem VDp 3x1,5
- 2.Instalacje do gniazd wtyczkowych jednofazowych wykońc przewodem VDp 3x2,5
- 3.Wyłączniki należy umieścić na wysokości 1,4m
- 4.Gniazda wtyczkowe w kuchni na wys.0,9m
- 5.Gniazda wtyczkowe w pokojach na wys.0,3m
- 6.Ochrona przepięciowa – na tablicy zamontować ogranicznik wyisłorowy klasy B+C
- 7.Przewody na elementach drewnianych układc w R/S

lampa z czujką ruchu

Projektowana rozdzielnia bezpiecznikowa RB

TEMAT: GMINNY BUDYNEK WIELOFUNKCYJNY		
SIEDZIBA KLUBU SPORTOWEGO, ŚWIETLICA WIEJSKA I GARAŻ OSP		
LOKALIZACJA: USÓW, GMINA ELBLĄG		
DZIAŁKA NR 13/53		
INWESTOR: GMINA ELBLĄG, UL. BROWARNA 85, 82-300 ELBLĄG		
BRANŻA: ELEKTRYCZNA		
STADIUM: PROJEKT BUDOWLANY		
NAZWA RYSUNKU: RZUT PARTERU		
PROJ.	Sławomir Wołyna	PODPIS:
W.A.M./0077/ZOOE/11		
SPR.	inż. Tomasz Gąewski	
W.A.M./0059/PWOE/03		
SKALA	DATA OPRACOWANIA:	NR RYS.
1:100	LISTOPAD 2016	1